

Encours de crédit distribués aux PME et TPE par GE Factofrance

Banque 13580
Données fournies par la Banque de France

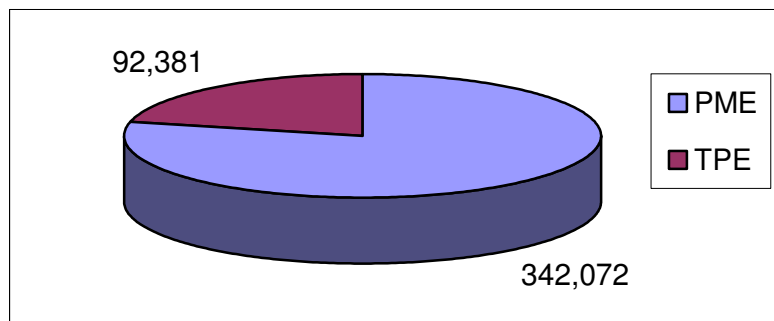
Décembre 2008



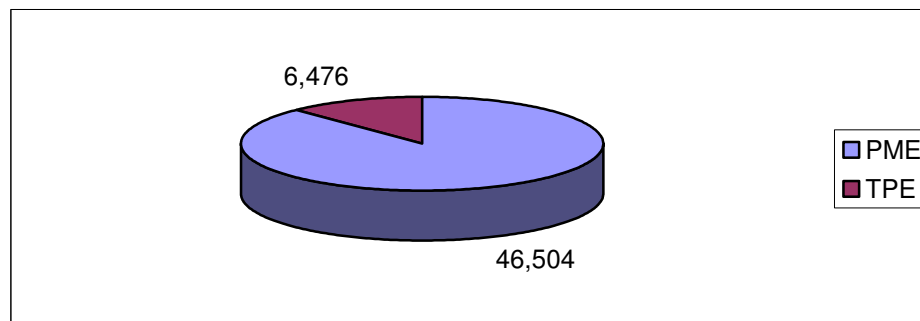
Encours de crédit distribués aux PME et TPE par GE FactoFrance à décembre 2008

Répartition PME / TPE

=> Crédits mobilisés à court terme - en millions d'euros

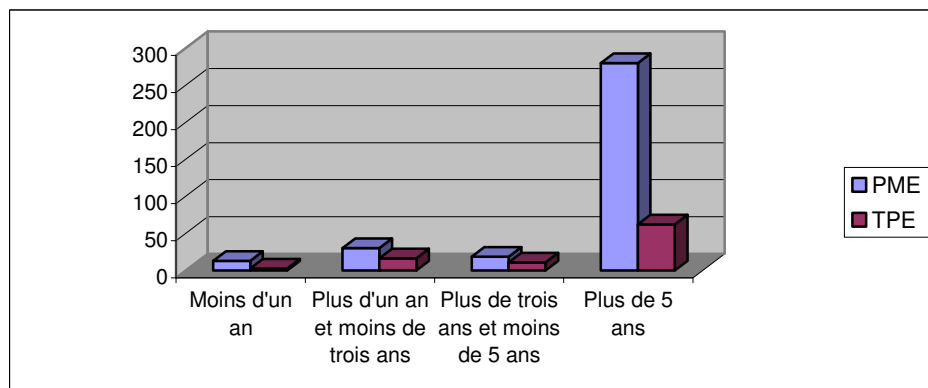


=> Crédits mobilisables - en millions d'euros

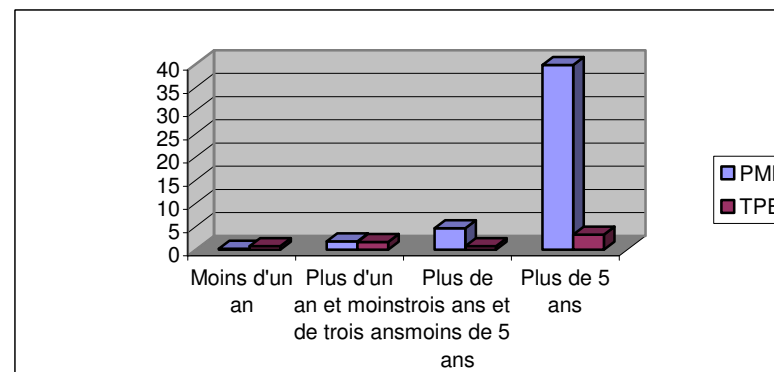


Répartition par âge

=> Crédits mobilisés à court terme - en millions d'euros

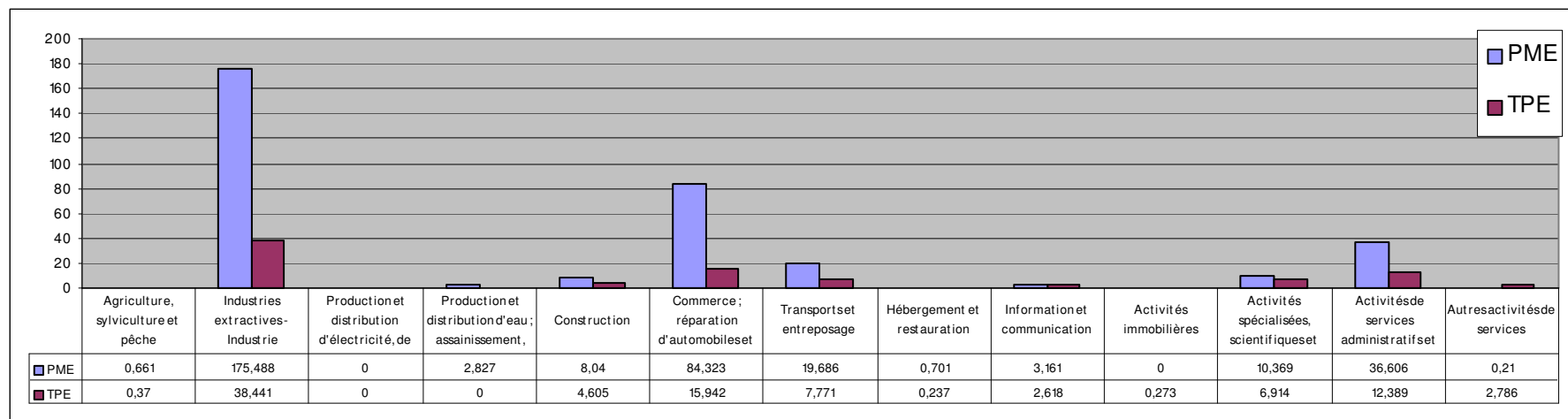


=> Crédits mobilisables - en millions d'euros

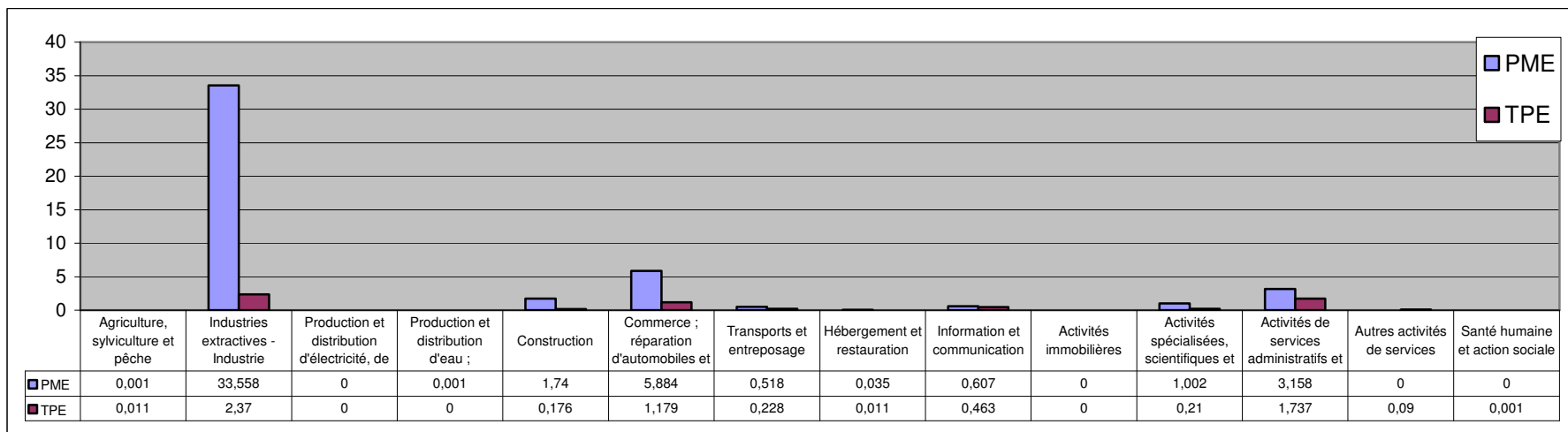


Ventilation par secteur d'activité

⇒ Crédits mobilisés à court terme : Répartition sectorielle - en millions d'€



⇒ Crédits mobilisables : Répartition sectorielle - en millions d'€

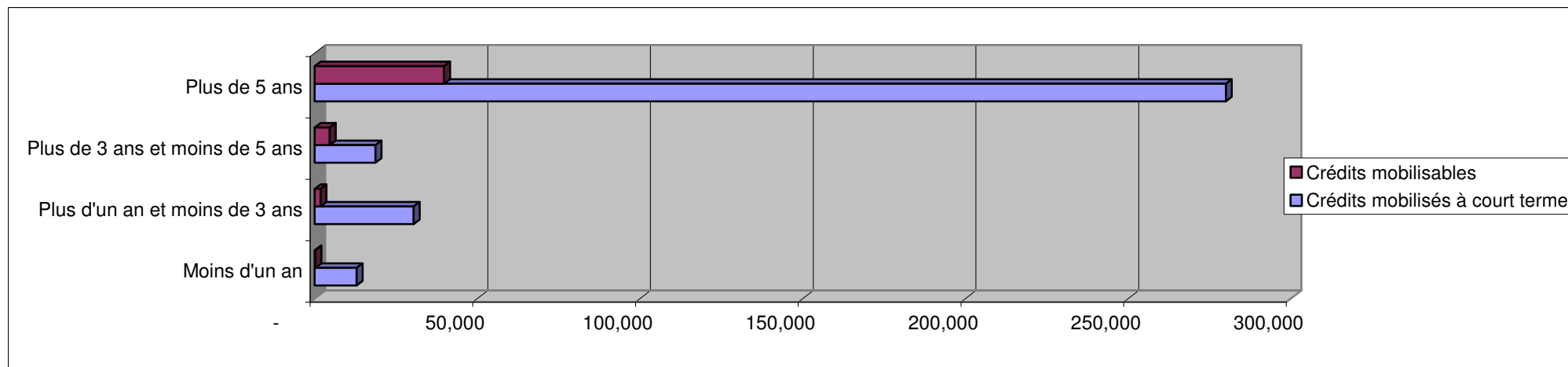


Encours de crédit distribués aux PME par GE Factofrance

1/ Ventilation par secteur d'activité (en millions d' €)

SECTEUR D'ACTIVITÉS	CRÉDITS MOBILISÉS À COURT TERME		CRÉDITS MOBILISÉS À MOYEN ET LONG TERME	BAIL ET LOCATION AVEC OPTION D'ACHAT		CRÉDITS MOBILISABLES	GARANTIES
	Total	dont comptes ordinaires débiteurs		MOBILIER	IMMOBILIER		
Agriculture, sylviculture et pêche	0,661	-	-	-	-	0,001	-
Industries extractives - Industrie manufacturière	175,488	-	-	-	-	33,558	-
Production et distribution d'électricité, de gaz, de vapeur et d'air conditionné	-	-	-	-	-	-	-
Production et distribution d'eau ; assainissement, gestion des déchets et dépollution	2,827	-	-	-	-	0,001	-
Construction	8,040	-	-	-	-	1,740	-
dont Promotion immobilière	-	-	-	-	-	-	-
Commerce ; réparation d'automobiles et de motocycles	84,323	-	-	-	-	5,884	-
Transports et entreposage	19,686	-	-	-	-	0,518	-
Hébergement et restauration	0,701	-	-	-	-	0,035	-
Information et communication	3,161	-	-	-	-	0,607	-
Activités immobilières	-	-	-	-	-	-	-
Activités spécialisées, scientifiques et techniques	10,369	-	-	-	-	1,002	-
Activités de services administratifs et de soutien	36,606	-	-	-	-	3,158	-
Autres activités de services	0,210	-	-	-	-	-	-
Santé humaine et action sociale	-	-	-	-	-	-	-
Total	342,072	-	-	-	-	46.504	-

2/ Ventilation par âge (en millions d'€)



(en millions d'euros)

ÂGE	CRÉDITS MOBILISÉS À COURT TERME		CRÉDITS MOBILISÉS À MOYEN ET LONG TERME	BAIL ET LOCATION AVEC OPTION D'ACHAT		CRÉDITS MOBILISABLES	GARANTIES
	Total	dont comptes ordinaires débiteurs		MOBILIER	IMMOBILIER		
- Moins d'un an	12,894	-	-	-	-	0,215	-
- Plus d'un an et moins de trois ans	30,433	-	-	-	-	1,841	-
- Plus de trois ans et moins de cinq ans	18,726	-	-	-	-	4,632	-
- Plus de 5 ans	280,019	-	-	-	-	39,816	-
Total	342,072	-	-	-	-	46,504	-

3/ Ventilation par secteur d'activité et par âge

=> Entreprises de moins d'un an (en millions d'€)

SECTEUR D'ACTIVITÉS	CRÉDITS MOBILISÉS À COURT TERME		CRÉDITS MOBILISÉS À MOYEN ET LONG TERME	BAIL ET LOCATION AVEC OPTION D'ACHAT		CRÉDITS MOBILISABLES	GARANTIES
	Total	dont comptes ordinaires débiteurs		MOBILIER	IMMOBILIER		
Agriculture, sylviculture et pêche	-	-	-	-	-	-	-
Industries extractives - Industrie manufacturière	4,714	-	-	-	-	0,193	-
Production et distribution d'électricité, de gaz, de vapeur et d'air conditionné	-	-	-	-	-	-	-
Production et distribution d'eau ; assainissement, gestion des déchets et dépollution	-	-	-	-	-	-	-
Construction	-	-	-	-	-	-	-
dont Promotion immobilière	-	-	-	-	-	-	-
Commerce ; réparation d'automobiles et de motocycles	7,126	-	-	-	-	0,021	-
Transports et entreposage	-	-	-	-	-	-	-
Hébergement et restauration	-	-	-	-	-	-	-
Information et communication	-	-	-	-	-	-	-
Activités immobilières	-	-	-	-	-	-	-
Activités spécialisées, scientifiques et techniques	1,054	-	-	-	-	0,001	-
Activités de services administratifs et de soutien	-	-	-	-	-	-	-
Autres activités de services	-	-	-	-	-	-	-
Santé humaine et action sociale	-	-	-	-	-	-	-
Total	12,894	-	-	-	-	0,215	-

=> Entreprises de plus d'un an et de moins de trois ans (en millions d'€)

SECTEUR D'ACTIVITÉS	CRÉDITS MOBILISÉS À COURT TERME		CRÉDITS MOBILISÉS À MOYEN ET LONG TERME	BAIL ET LOCATION AVEC OPTION D'ACHAT		CRÉDITS MOBILISABLES	GARANTIES
	Total	dont comptes ordinaires débiteurs		MOBILIER	IMMOBILIER		
Agriculture, sylviculture et pêche	-	-	-	-	-	-	-
Industries extractives - Industrie manufacturière	11,920	-	-	-	-	1,141	-
Production et distribution d'électricité, de gaz, de vapeur et d'air conditionné	-	-	-	-	-	-	-
Production et distribution d'eau ; assainissement, gestion des déchets et dépollution	-	-	-	-	-	-	-
Construction	-	-	-	-	-	-	-
dont Promotion immobilière	-	-	-	-	-	-	-
Commerce ; réparation d'automobiles et de motocycles	7,336	-	-	-	-	0,031	-
Transports et entreposage	1,122	-	-	-	-	0,011	-
Hébergement et restauration	-	-	-	-	-	-	-
Information et communication	-	-	-	-	-	-	-
Activités immobilières	-	-	-	-	-	-	-
Activités spécialisées, scientifiques et techniques	-	-	-	-	-	-	-
Activités de services administratifs et de soutien	10,055	-	-	-	-	0,658	-
Autres activités de services	-	-	-	-	-	-	-
Santé humaine et action sociale	-	-	-	-	-	-	-
Total	30,433	-	-	-	-	1,841	-

=> Entreprises de plus de trois ans et de moins de cinq ans (en millions d'€)

SECTEUR D'ACTIVITÉS	CRÉDITS MOBILISÉS À COURT TERME		CRÉDITS MOBILISÉS À MOYEN ET LONG TERME	BAIL ET LOCATION AVEC OPTION D'ACHAT		CRÉDITS MOBILISABLES	GARANTIES
	Total	dont comptes ordinaires débiteurs		MOBILIER	IMMOBILIER		
Agriculture, sylviculture et pêche	-	-	-	-	-	-	-
Industries extractives - Industrie manufacturière	8,122	-	-	-	-	4,215	-
Production et distribution d'électricité, de gaz, de vapeur et d'air conditionné	-	-	-	-	-	-	-
Production et distribution d'eau ; assainissement, gestion des déchets et dépollution	-	-	-	-	-	-	-
Construction	0,162	-	-	-	-	-	-
dont Promotion immobilière	-	-	-	-	-	-	-
Commerce ; réparation d'automobiles et de motocycles	3,250	-	-	-	-	0,614	-
Transports et entreposage	1,465	-	-	-	-	-	-
Hébergement et restauration	-	-	-	-	-	-	-
Information et communication	0,943	-	-	-	-	-	-
Activités immobilières	-	-	-	-	-	-	-
Activités spécialisées, scientifiques et techniques	0,968	-	-	-	-	-	-
Activités de services administratifs et de soutien	3,816	-	-	-	-	0,253	-
Autres activités de services	-	-	-	-	-	-	-
Santé humaine et action sociale	-	-	-	-	-	-	-
Total	18,726	-	-	-	-	4,632	-

=> Entreprises de plus de cinq ans (en millions d'€)

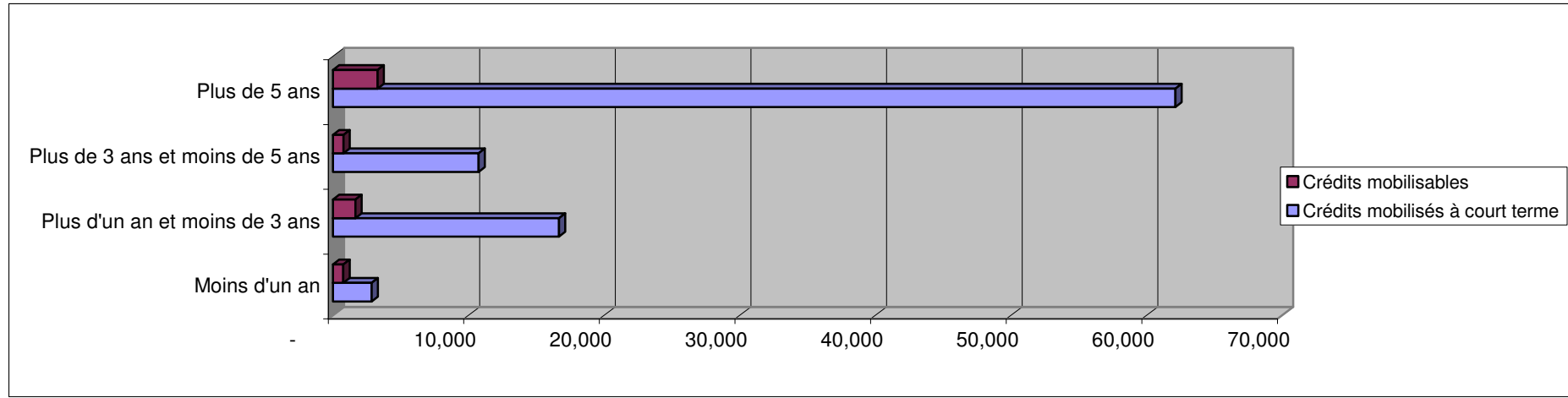
SECTEUR D'ACTIVITÉS	CRÉDITS MOBILISÉS À COURT TERME		CRÉDITS MOBILISÉS À MOYEN ET LONG TERME	BAIL ET LOCATION AVEC OPTION D'ACHAT		CRÉDITS MOBILISABLES	GARANTIES
	Total	dont comptes ordinaires débiteurs		MOBILIER	IMMOBILIER		
Agriculture, sylviculture et pêche	0,661	-	-	-	-	0,001	-
Industries extractives - Industrie manufacturière	150,732	-	-	-	-	28,009	-
Production et distribution d'électricité, de gaz, de vapeur et d'air conditionné	-	-	-	-	-	-	-
Production et distribution d'eau ; assainissement, gestion des déchets et dépollution	2,827	-	-	-	-	0,001	-
Construction	7,878	-	-	-	-	1,740	-
dont Promotion immobilière	-	-	-	-	-	-	-
Commerce ; réparation d'automobiles et de motocycles	66,611	-	-	-	-	5,668	-
Transports et entreposage	17,099	-	-	-	-	0,507	-
Hébergement et restauration	0,701	-	-	-	-	0,035	-
Information et communication	2,218	-	-	-	-	0,607	-
Activités immobilières	-	-	-	-	-	-	-
Activités spécialisées, scientifiques et techniques	8,347	-	-	-	-	1,001	-
Activités de services administratifs et de soutien	22,735	-	-	-	-	2,247	-
Autres activités de services	0,210	-	-	-	-	-	-
Santé humaine et action sociale	-	-	-	-	-	-	-
Total	280,019	-	-	-	-	39,816	-
Total général	342,072	-	-	-	-	46,504	-

Encours de crédit distribués aux TPE déclarés par GE Factofrance

1/ Ventilation par secteur d'activité *(en millions d'euros)*

SECTEUR D'ACTIVITÉS	CRÉDITS MOBILISÉS À COURT TERME		CRÉDITS MOBILISÉS À MOYEN ET LONG TERME	BAIL ET LOCATION AVEC OPTION D'ACHAT		CRÉDITS MOBILISABLES	GARANTIES
	Total	dont comptes ordinaires débiteurs		MOBILIER	IMMOBILIER		
Agriculture, sylviculture et pêche	0,370	-	-	-	-	0,011	-
Industries extractives - Industrie manufacturière	38,441	-	-	-	-	2,370	-
Production et distribution d'électricité, de gaz, de vapeur et d'air conditionné	-	-	-	-	-	-	-
Production et distribution d'eau ; assainissement, gestion des déchets et dépollution	-	-	-	-	-	-	-
Construction	4,605	-	-	-	-	0,176	-
dont Promotion immobilière	-	-	-	-	-	-	-
Commerce ; réparation d'automobiles et de motocycles	15,942	-	-	-	-	1,179	-
Transports et entreposage	7,771	-	-	-	-	0,228	-
Hébergement et restauration	0,237	-	-	-	-	0,011	-
Information et communication	2,618	-	-	-	-	0,463	-
Activités immobilières	0,273	-	-	-	-	-	-
Activités spécialisées, scientifiques et techniques	6,914	-	-	-	-	0,201	-
Activités de services administratifs et de soutien	12,389	-	-	-	-	1,737	-
Autres activités de services	2,786	-	-	-	-	0,090	-
Santé humaine et action sociale	0,035	-	-	-	-	0,001	-
Total	92,381	-	-	-	-	6,476	-

2/ Ventilation par âge (en millions d'€)



(en millions d'euros)

ÂGE	CRÉDITS MOBILISÉS À COURT TERME		CRÉDITS MOBILISÉS À MOYEN ET LONG TERME	BAIL ET LOCATION AVEC OPTION D'ACHAT		CRÉDITS MOBILISABLES	GARANTIES
	Total	dont comptes ordinaires débiteurs		MOBILIER	IMMOBILIER		
- Moins d'un an	2,849	-	-	-	-	0,760	-
- Plus d'un an et moins de trois ans	16,669	-	-	-	-	1,652	-
- Plus de trois ans et moins de cinq ans	10,739	-	-	-	-	0,771	-
- Plus de 5 ans	62,124	-	-	-	-	3,293	-
Total	92,381	-	-	-	-	6,476	-

3/ Ventilation par âge et par secteur d'activités

=> Entreprises de moins d'un an (en millions d' €)

SECTEUR D'ACTIVITÉS	CRÉDITS MOBILISÉS À COURT TERME		CRÉDITS MOBILISÉS À MOYEN ET LONG TERME	BAIL ET LOCATION AVEC OPTION D'ACHAT		CRÉDITS MOBILISABLES	GARANTIES
	Total	dont comptes ordinaires débiteurs		MOBILIER	IMMOBILIER		
Agriculture, sylviculture et pêche	-	-	-	-	-	-	-
Industries extractives - Industrie manufacturière	0,404	-	-	-	-	0,153	-
Production et distribution d'électricité, de gaz, de vapeur et d'air conditionné	-	-	-	-	-	-	-
Production et distribution d'eau ; assainissement, gestion des déchets et dépollution	-	-	-	-	-	-	-
Construction	0,033	-	-	-	-	-	-
dont Promotion immobilière	-	-	-	-	-	-	-
Commerce ; réparation d'automobiles et de motocycles	0,278	-	-	-	-	0,041	-
Transports et entreposage	0,416	-	-	-	-	-	-
Hébergement et restauration	-	-	-	-	-	-	-
Information et communication	-	-	-	-	-	-	-
Activités immobilières	-	-	-	-	-	-	-
Activités spécialisées, scientifiques et techniques	0,432	-	-	-	-	0,056	-
Activités de services administratifs et de soutien	1,286	-	-	-	-	0,510	-
Autres activités de services	-	-	-	-	-	-	-
Santé humaine et action sociale	-	-	-	-	-	-	-
Total	2,849	-	-	-	-	0,760	-

=> Entreprises de plus d'un an et de moins de trois ans (en millions d'€)

SECTEUR D'ACTIVITÉS	CRÉDITS MOBILISÉS À COURT TERME		CRÉDITS MOBILISÉS À MOYEN ET LONG TERME	BAIL ET LOCATION AVEC OPTION D'ACHAT		CRÉDITS MOBILISABLES	GARANTIES
	Total	dont comptes ordinaires débiteurs		MOBILIER	IMMOBILIER		
Agriculture, sylviculture et pêche	-	-	-	-	-	-	-
Industries extractives - Industrie manufacturière	3,161	-	-	-	-	0,363	-
Production et distribution d'électricité, de gaz, de vapeur et d'air conditionné	-	-	-	-	-	-	-
Production et distribution d'eau ; assainissement, gestion des déchets et dépollution	-	-	-	-	-	-	-
Construction	0,76	-	-	-	-	0,038	-
dont Promotion immobilière	-	-	-	-	-	-	-
Commerce ; réparation d'automobiles et de motocycles	3,503	-	-	-	-	0,068	-
Transports et entreposage	1,573	-	-	-	-	0,019	-
Hébergement et restauration	-	-	-	-	-	-	-
Information et communication	1,149	-	-	-	-	0,047	-
Activités immobilières	-	-	-	-	-	-	-
Activités spécialisées, scientifiques et techniques	1,326	-	-	-	-	-	-
Activités de services administratifs et de soutien	4,949	-	-	-	-	1,117	-
Autres activités de services	0,032	-	-	-	-	-	-
Santé humaine et action sociale	-	-	-	-	-	-	-
Total	16,669	-	-	-	-	1,652	-

=> Entreprises de plus de trois ans et de moins de cinq ans (en millions d'€)

SECTEUR D'ACTIVITÉS	CRÉDITS MOBILISÉS À COURT TERME		CRÉDITS MOBILISÉS À MOYEN ET LONG TERME	BAIL ET LOCATION AVEC OPTION D'ACHAT		CRÉDITS MOBILISABLES	GARANTIES
	Total	dont comptes ordinaires débiteurs		MOBILIER	IMMOBILIER		
Agriculture, sylviculture et pêche	-	-	-	-	-	-	-
Industries extractives - Industrie manufacturière	2,516	-	-	-	-	-	-
Production et distribution d'électricité, de gaz, de vapeur et d'air conditionné	-	-	-	-	-	-	-
Production et distribution d'eau ; assainissement, gestion des déchets et dépollution	-	-	-	-	-	-	-
Construction	0,769	-	-	-	-	0,009	-
dont Promotion immobilière	-	-	-	-	-	-	-
Commerce ; réparation d'automobiles et de motocycles	2,022	-	-	-	-	0,294	-
Transports et entreposage	0,574	-	-	-	-	0,081	-
Hébergement et restauration	-	-	-	-	-	-	-
Information et communication	0,425	-	-	-	-	0,279	-
Activités immobilières	0,273	-	-	-	-	-	-
Activités spécialisées, scientifiques et techniques	1,465	-	-	-	-	0,046	-
Activités de services administratifs et de soutien	2,043	-	-	-	-	0,042	-
Autres activités de services	0,652	-	-	-	-	0,020	-
Santé humaine et action sociale	-	-	-	-	-	-	-
Total	10,739	-	-	-	-	0,771	-

=> Entreprises de plus de cinq ans (en millions d' €)

SECTEUR D'ACTIVITÉS	CRÉDITS MOBILISÉS À COURT TERME		CRÉDITS MOBILISÉS À MOYEN ET LONG TERME	BAIL ET LOCATION AVEC OPTION D'ACHAT		CRÉDITS MOBILISABLES	GARANTIES
	Total	dont comptes ordinaires débiteurs		MOBILIER	IMMOBILIER		
Agriculture, sylviculture et pêche	0,370	-	-	-	-	0,011	-
Industries extractives - Industrie manufacturière	32,360	-	-	-	-	1,854	-
Production et distribution d'électricité, de gaz, de vapeur et d'air conditionné	-	-	-	-	-	-	-
Production et distribution d'eau ; assainissement, gestion des déchets et dépollution	-	-	-	-	-	-	-
Construction	2,827	-	-	-	-	0,129	-
dont Promotion immobilière	-	-	-	-	-	-	-
Commerce ; réparation d'automobiles et de motocycles	10,139	-	-	-	-	0,776	-
Transports et entreposage	5,208	-	-	-	-	0,128	-
Hébergement et restauration	0,237	-	-	-	-	0,011	-
Information et communication	1,044	-	-	-	-	0,132	-
Activités immobilières	-	-	-	-	-	-	-
Activités spécialisées, scientifiques et techniques	3,691	-	-	-	-	0,108	-
Activités de services administratifs et de soutien	4,111	-	-	-	-	0,068	-
Autres activités de services	2,102	-	-	-	-	0,070	-
Santé humaine et action sociale	0,035	-	-	-	-	0,001	-
Total	62,124	-	-	-	-	3,293	-
Total général	92,381	-	-	-	-	6,476	-