

# Encours de crédit distribués aux PME et TPE par GE Factofrance

Banque 13580  
Données fournies par la Banque de France

Juin 2008

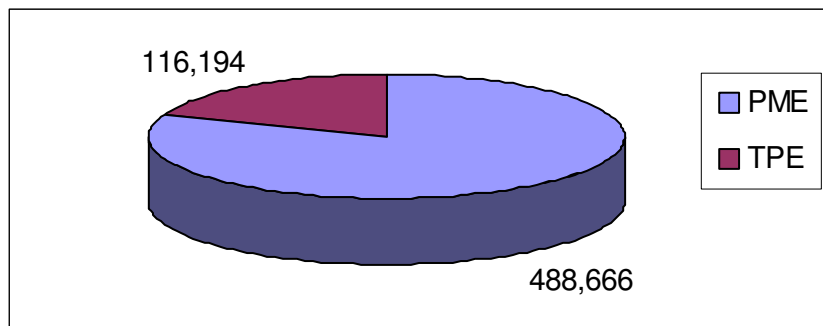




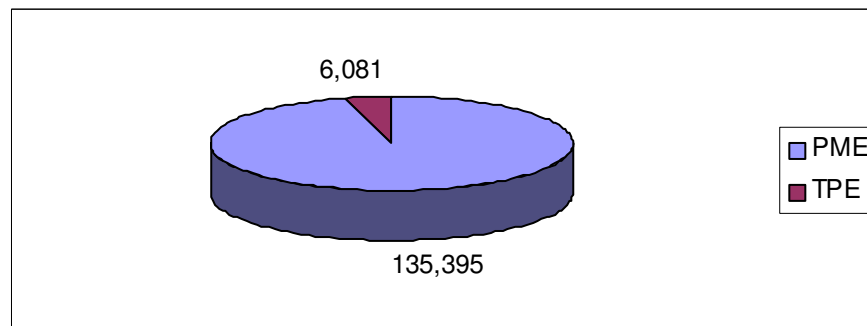
# Encours de crédit distribués aux PME et TPE par GE FactoFrance à juin 2008

## Répartition PME / TPE

=> Crédits mobilisés à court terme - en millions d'euros

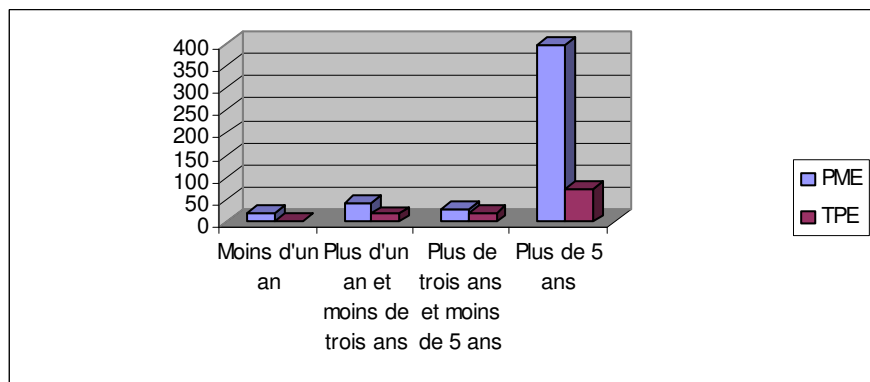


=> Crédits mobilisables - en millions d'euros

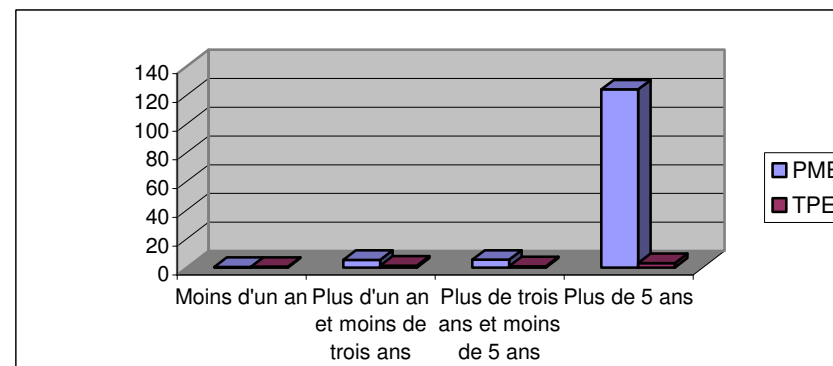


## Répartition par âge

=> Crédits mobilisés à court terme - en millions d'euros

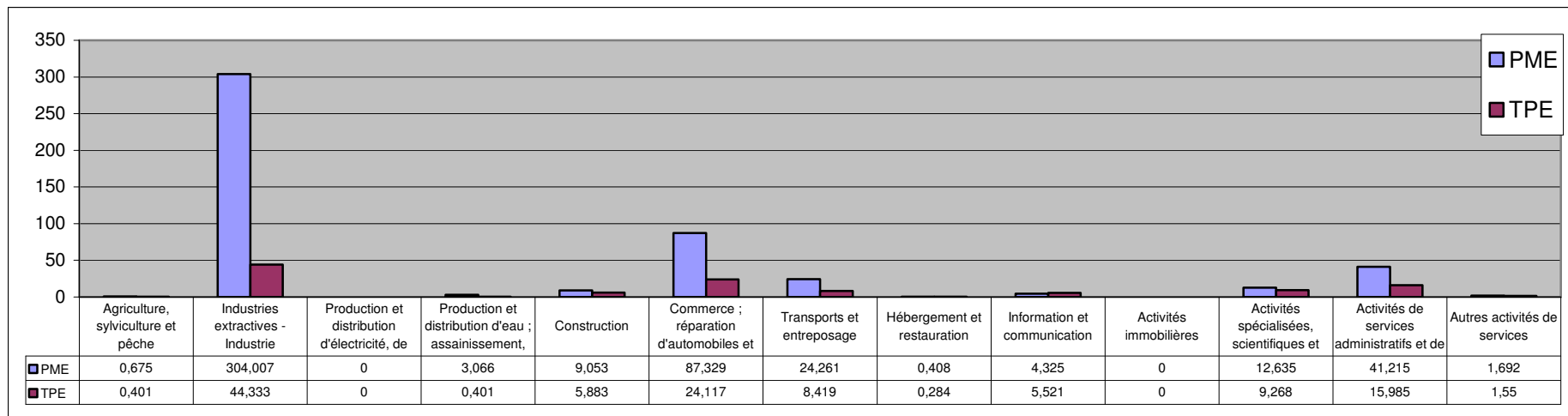


=> Crédits mobilisables - en millions d'euros

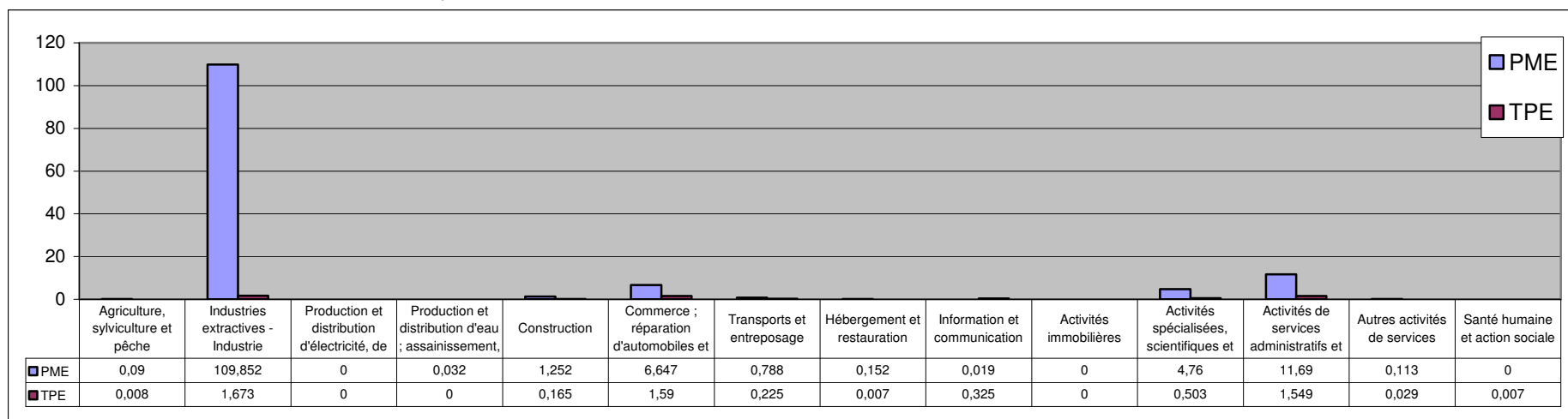


## Ventilation par secteur d'activité

⇒ Crédits mobilisés à court terme : Répartition sectorielle - en millions d'€



⇒ Crédits mobilisables : Répartition sectorielle - en millions d'€

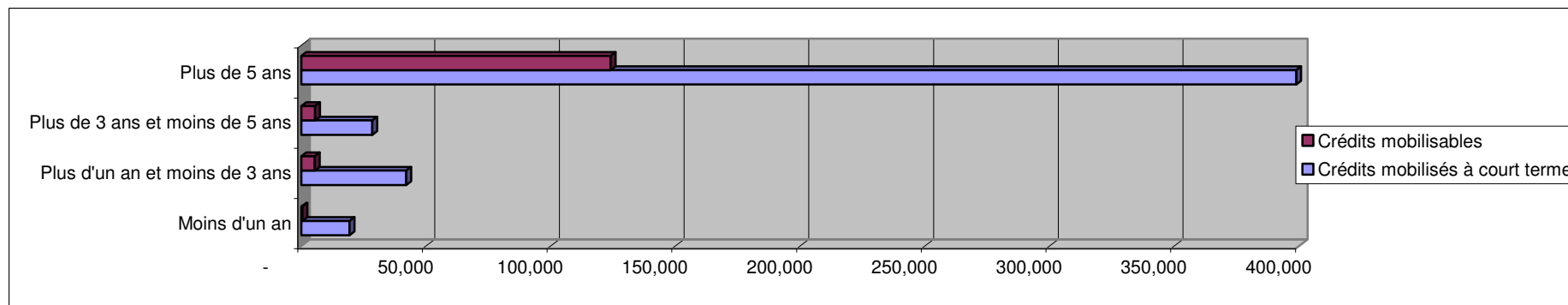


# Encours de crédit distribués aux PME par GE Factofrance

## 1/ Ventilation par secteur d'activité ( en millions d' € )

SECTEUR D'ACTIVITÉS	CRÉDITS MOBILISÉS À COURT TERME		CRÉDITS MOBILISÉS À MOYEN ET LONG TERME	BAIL ET LOCATION AVEC OPTION D'ACHAT		CRÉDITS MOBILISABLES	GARANTIES
	Total	dont comptes ordinaires débiteurs		MOBILIER	IMMOBILIER		
Agriculture, sylviculture et pêche	0,675	-	-	-	-	0,090	-
Industries extractives - Industrie manufacturière	304,007	-	-	-	-	109,852	-
Production et distribution d'électricité, de gaz, de vapeur et d'air conditionné	-	-	-	-	-	-	-
Production et distribution d'eau ; assainissement, gestion des déchets et dépollution	3,066	-	-	-	-	0,032	-
Construction	9,053	-	-	-	-	1,252	-
dont Promotion immobilière	-	-	-	-	-	-	-
Commerce ; réparation d'automobiles et de motocycles	87,329	-	-	-	-	6,647	-
Transports et entreposage	24,261	-	-	-	-	0,788	-
Hébergement et restauration	0,408	-	-	-	-	0,152	-
Information et communication	4,325	-	-	-	-	0,019	-
Activités immobilières	-	-	-	-	-	-	-
Activités spécialisées, scientifiques et techniques	12,635	-	-	-	-	4,760	-
Activités de services administratifs et de soutien	41,215	-	-	-	-	11,690	-
Autres activités de services	1,692	-	-	-	-	0,113	-
Santé humaine et action sociale	-	-	-	-	-	-	-
<b>Total</b>	<b>488,666</b>	<b>-</b>	<b>-</b>	<b>-</b>	<b>-</b>	<b>135,395</b>	<b>-</b>

## 2/ Ventilation par âge *(en millions d'€)*



*(en millions d'euros)*

ÂGE	CRÉDITS MOBILISÉS À COURT TERME		CRÉDITS MOBILISÉS À MOYEN ET LONG TERME	BAIL ET LOCATION AVEC OPTION D'ACHAT		CRÉDITS MOBILISABLES	GARANTIES
	Total	dont comptes ordinaires débiteurs		MOBILIER	IMMOBILIER		
- Moins d'un an	19,341	-	-	-	-	0,487	-
- Plus d'un an et moins de trois ans	42,056	-	-	-	-	5,383	-
- Plus de trois ans et moins de cinq ans	28,426	-	-	-	-	5,514	-
- Plus de 5 ans	398,843	-	-	-	-	124,011	-
<b>Total</b>	<b>488,666</b>	<b>-</b>	<b>-</b>	<b>-</b>	<b>-</b>	<b>135,395</b>	<b>-</b>

### 3/ Ventilation par secteur d'activité et par âge

=> Entreprises de moins d'un an (en millions d'€)

SECTEUR D'ACTIVITÉS	CRÉDITS MOBILISÉS À COURT TERME		CRÉDITS MOBILISÉS À MOYEN ET LONG TERME	BAIL ET LOCATION AVEC OPTION D'ACHAT		CRÉDITS MOBILISABLES	GARANTIES
	Total	dont comptes ordinaires débiteurs		MOBILIER	IMMOBILIER		
Agriculture, sylviculture et pêche	-	-	-	-	-	-	-
Industries extractives - Industrie manufacturière	11,039	-	-	-	-	0,421	-
Production et distribution d'électricité, de gaz, de vapeur et d'air conditionné	-	-	-	-	-	-	-
Production et distribution d'eau ; assainissement, gestion des déchets et dépollution	-	-	-	-	-	-	-
Construction	-	-	-	-	-	-	-
dont Promotion immobilière	-	-	-	-	-	-	-
Commerce ; réparation d'automobiles et de motocycles	5,029	-	-	-	-	0,008	-
Transports et entreposage	2,195	-	-	-	-	0,027	-
Hébergement et restauration	-	-	-	-	-	-	-
Information et communication	-	-	-	-	-	-	-
Activités immobilières	-	-	-	-	-	-	-
Activités spécialisées, scientifiques et techniques	-	-	-	-	-	-	-
Activités de services administratifs et de soutien	1,078	-	-	-	-	0,031	-
Autres activités de services	-	-	-	-	-	-	-
Santé humaine et action sociale	-	-	-	-	-	-	-
<b>Total</b>	<b>19,341</b>	<b>-</b>	<b>-</b>	<b>-</b>	<b>-</b>	<b>0,487</b>	<b>-</b>

=> Entreprises de plus d'un an et de moins de trois ans (en millions d'€)

SECTEUR D'ACTIVITÉS	CRÉDITS MOBILISÉS À COURT TERME		CRÉDITS MOBILISÉS À MOYEN ET LONG TERME	BAIL ET LOCATION AVEC OPTION D'ACHAT		CRÉDITS MOBILISABLES	GARANTIES
	Total	dont comptes ordinaires débiteurs		MOBILIER	IMMOBILIER		
Agriculture, sylviculture et pêche	-	-	-	-	-	-	-
Industries extractives - Industrie manufacturière	15,130	-	-	-	-	4,134	-
Production et distribution d'électricité, de gaz, de vapeur et d'air conditionné	-	-	-	-	-	-	-
Production et distribution d'eau ; assainissement, gestion des déchets et dépollution	-	-	-	-	-	-	-
Construction	-	-	-	-	-	-	-
dont Promotion immobilière	-	-	-	-	-	-	-
Commerce ; réparation d'automobiles et de motocycles	14,586	-	-	-	-	0,015	-
Transports et entreposage	2,202	-	-	-	-	0,012	-
Hébergement et restauration	-	-	-	-	-	-	-
Information et communication	-	-	-	-	-	-	-
Activités immobilières	-	-	-	-	-	-	-
Activités spécialisées, scientifiques et techniques	0,906	-	-	-	-	0,105	-
Activités de services administratifs et de soutien	9,232	-	-	-	-	1,117	-
Autres activités de services	-	-	-	-	-	-	-
Santé humaine et action sociale	-	-	-	-	-	-	-
<b>Total</b>	<b>42,056</b>	<b>-</b>	<b>-</b>	<b>-</b>	<b>-</b>	<b>5,383</b>	<b>-</b>

=> Entreprises de plus de trois ans et de moins de cinq ans ( en millions d'€)

SECTEUR D'ACTIVITÉS	CRÉDITS MOBILISÉS À COURT TERME		CRÉDITS MOBILISÉS À MOYEN ET LONG TERME	BAIL ET LOCATION AVEC OPTION D'ACHAT		CRÉDITS MOBILISABLES	GARANTIES
	Total	dont comptes ordinaires débiteurs		MOBILIER	IMMOBILIER		
Agriculture, sylviculture et pêche	0,182	-	-	-	-	-	-
Industries extractives - Industrie manufacturière	12,789	-	-	-	-	3,962	-
Production et distribution d'électricité, de gaz, de vapeur et d'air conditionné	-	-	-	-	-	-	-
Production et distribution d'eau ; assainissement, gestion des déchets et dépollution	-	-	-	-	-	-	-
Construction	0,105	-	-	-	-	-	-
dont Promotion immobilière	-	-	-	-	-	-	-
Commerce ; réparation d'automobiles et de motocycles	4,114	-	-	-	-	0,412	-
Transports et entreposage	4,136	-	-	-	-	-	-
Hébergement et restauration	-	-	-	-	-	-	-
Information et communication	0,914	-	-	-	-	0,002	-
Activités immobilières	-	-	-	-	-	-	-
Activités spécialisées, scientifiques et techniques	2,016	-	-	-	-	-	-
Activités de services administratifs et de soutien	4,170	-	-	-	-	1,138	-
Autres activités de services	-	-	-	-	-	-	-
Santé humaine et action sociale	-	-	-	-	-	-	-
<b>Total</b>	<b>28,426</b>	<b>-</b>	<b>-</b>	<b>-</b>	<b>-</b>	<b>5,514</b>	<b>-</b>

=> Entreprises de plus de cinq ans (en millions d'€)

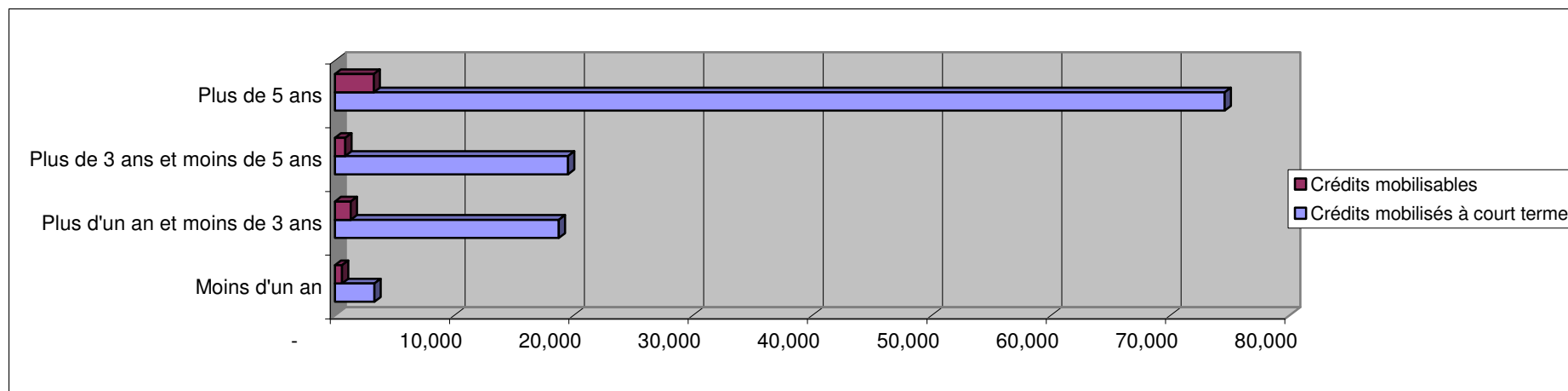
SECTEUR D'ACTIVITÉS	CRÉDITS MOBILISÉS À COURT TERME		CRÉDITS MOBILISÉS À MOYEN ET LONG TERME	BAIL ET LOCATION AVEC OPTION D'ACHAT		CRÉDITS MOBILISABLES	GARANTIES
	Total	dont comptes ordinaires débiteurs		MOBILIER	IMMOBILIER		
Agriculture, sylviculture et pêche	0,493	-	-	-	-	-	-
Industries extractives - Industrie manufacturière	265,049	-	-	-	-	24,290	-
Production et distribution d'électricité, de gaz, de vapeur et d'air conditionné	-	-	-	-	-	-	-
Production et distribution d'eau ; assainissement, gestion des déchets et dépollution	3,066	-	-	-	-	0,124	-
Construction	8,948	-	-	-	-	1,130	-
dont Promotion immobilière	-	-	-	-	-	-	-
Commerce ; réparation d'automobiles et de motocycles	63,6	-	-	-	-	4,742	-
Transports et entreposage	15,728	-	-	-	-	1,010	-
Hébergement et restauration	0,408	-	-	-	-	-	-
Information et communication	3,411	-	-	-	-	0,347	-
Activités immobilières	-	-	-	-	-	-	-
Activités spécialisées, scientifiques et techniques	9,713	-	-	-	-	6,390	-
Activités de services administratifs et de soutien	26,735	-	-	-	-	5,268	-
Autres activités de services	1,692	-	-	-	-	0,156	-
Santé humaine et action sociale	-	-	-	-	-	-	-
<b>Total</b>	<b>398,843</b>	<b>-</b>	<b>-</b>	<b>-</b>	<b>-</b>	<b>43,457</b>	<b>-</b>
<b>Total général</b>	<b>488,666</b>	<b>-</b>	<b>-</b>	<b>-</b>	<b>-</b>	<b>135,395</b>	<b>-</b>

# Encours de crédit distribués aux TPE déclarés par GE Factofrance

## 1/ Ventilation par secteur d'activité *(en millions d'euros)*

SECTEUR D'ACTIVITÉS	CRÉDITS MOBILISÉS À COURT TERME		CRÉDITS MOBILISÉS À MOYEN ET LONG TERME	BAIL ET LOCATION AVEC OPTION D'ACHAT		CRÉDITS MOBILISABLES	GARANTIES
	Total	dont comptes ordinaires débiteurs		MOBILIER	IMMOBILIER		
Agriculture, sylviculture et pêche	0,401	-	-	-	-	0,008	-
Industries extractives - Industrie manufacturière	44,333	-	-	-	-	1,673	-
Production et distribution d'électricité, de gaz, de vapeur et d'air conditionné	-	-	-	-	-	-	-
Production et distribution d'eau ; assainissement, gestion des déchets et dépollution	0,401	-	-	-	-	-	-
Construction	5,883	-	-	-	-	0,165	-
dont Promotion immobilière	-	-	-	-	-	-	-
Commerce ; réparation d'automobiles et de motocycles	24,117	-	-	-	-	1,590	-
Transports et entreposage	8,419	-	-	-	-	0,225	-
Hébergement et restauration	0,284	-	-	-	-	0,007	-
Information et communication	5,521	-	-	-	-	0,325	-
Activités immobilières	-	-	-	-	-	-	-
Activités spécialisées, scientifiques et techniques	9,268	-	-	-	-	0,503	-
Activités de services administratifs et de soutien	15,985	-	-	-	-	1,549	-
Autres activités de services	1,550	-	-	-	-	0,029	-
Santé humaine et action sociale	0,032	-	-	-	-	0,007	-
<b>Total</b>	<b>116,194</b>	<b>-</b>	<b>-</b>	<b>-</b>	<b>-</b>	<b>6,081</b>	<b>-</b>

## 2/ Ventilation par âge (en millions d'€)



(en millions d'euros)

ÂGE	CRÉDITS MOBILISÉS À COURT TERME		CRÉDITS MOBILISÉS À MOYEN ET LONG TERME	BAIL ET LOCATION AVEC OPTION D'ACHAT		CRÉDITS MOBILISABLES	GARANTIES
	Total	dont comptes ordinaires débiteurs		MOBILIER	IMMOBILIER		
- Moins d'un an	3,325	-	-	-	-	0,601	-
- Plus d'un an et moins de trois ans	18,761	-	-	-	-	1,339	-
- Plus de trois ans et moins de cinq ans	19,550	-	-	-	-	0,879	-
- Plus de 5 ans	74,558	-	-	-	-	3,262	-
<b>Total</b>	<b>116,194</b>	-	-	-	-	<b>6,081</b>	-

### 3/ Ventilation par âge et par secteur d'activités

=> Entreprises de moins d'un an ( en millions d' €)

SECTEUR D'ACTIVITÉS	CRÉDITS MOBILISÉS À COURT TERME		CRÉDITS MOBILISÉS À MOYEN ET LONG TERME	BAIL ET LOCATION AVEC OPTION D'ACHAT		CRÉDITS MOBILISABLES	GARANTIES
	Total	dont comptes ordinaires débiteurs		MOBILIER	IMMOBILIER		
Agriculture, sylviculture et pêche	-	-	-	-	-	-	-
Industries extractives - Industrie manufacturière	1,336	-	-	-	-	0,129	-
Production et distribution d'électricité, de gaz, de vapeur et d'air conditionné	-	-	-	-	-	-	-
Production et distribution d'eau ; assainissement, gestion des déchets et dépollution	-	-	-	-	-	-	-
Construction	0,058	-	-	-	-	-	-
dont Promotion immobilière	-	-	-	-	-	-	-
Commerce ; réparation d'automobiles et de motocycles	0,578	-	-	-	-	0,013	-
Transports et entreposage	0,045	-	-	-	-	-	-
Hébergement et restauration	-	-	-	-	-	-	-
Information et communication	-	-	-	-	-	-	-
Activités immobilières	-	-	-	-	-	-	-
Activités spécialisées, scientifiques et techniques	0,044	-	-	-	-	-	-
Activités de services administratifs et de soutien	1,264	-	-	-	-	0,459	-
Autres activités de services	-	-	-	-	-	-	-
Santé humaine et action sociale	-	-	-	-	-	-	-
<b>Total</b>	<b>3,325</b>	<b>-</b>	<b>-</b>	<b>-</b>	<b>-</b>	<b>0,601</b>	<b>-</b>

=> Entreprises de plus d'un an et de moins de trois ans (en millions d'€)

SECTEUR D'ACTIVITÉS	CRÉDITS MOBILISÉS À COURT TERME		CRÉDITS MOBILISÉS À MOYEN ET LONG TERME	BAIL ET LOCATION AVEC OPTION D'ACHAT		CRÉDITS MOBILISABLES	GARANTIES
	Total	dont comptes ordinaires débiteurs		MOBILIER	IMMOBILIER		
Agriculture, sylviculture et pêche	-	-	-	-	-	-	-
Industries extractives - Industrie manufacturière	2,866	-	-	-	-	0,520	-
Production et distribution d'électricité, de gaz, de vapeur et d'air conditionné	-	-	-	-	-	-	-
Production et distribution d'eau ; assainissement, gestion des déchets et dépollution	-	-	-	-	-	-	-
Construction	0,565	-	-	-	-	0,007	-
dont Promotion immobilière	-	-	-	-	-	-	-
Commerce ; réparation d'automobiles et de motocycles	5,593	-	-	-	-	0,129	-
Transports et entreposage	0,874	-	-	-	-	0,078	-
Hébergement et restauration	-	-	-	-	-	-	-
Information et communication	1,212	-	-	-	-	0,046	-
Activités immobilières	-	-	-	-	-	-	-
Activités spécialisées, scientifiques et techniques	1,428	-	-	-	-	0,044	-
Activités de services administratifs et de soutien	6,071	-	-	-	-	0,515	-
Autres activités de services	0,152	-	-	-	-	-	-
Santé humaine et action sociale	-	-	-	-	-	-	-
<b>Total</b>	<b>18,761</b>	<b>-</b>	<b>-</b>	<b>-</b>	<b>-</b>	<b>1,339</b>	<b>-</b>

=> Entreprises de plus de trois ans et de moins de cinq ans (en millions d'€)

SECTEUR D'ACTIVITÉS	CRÉDITS MOBILISÉS À COURT TERME		CRÉDITS MOBILISÉS À MOYEN ET LONG TERME	BAIL ET LOCATION AVEC OPTION D'ACHAT		CRÉDITS MOBILISABLES	GARANTIES
	Total	dont comptes ordinaires débiteurs		MOBILIER	IMMOBILIER		
Agriculture, sylviculture et pêche	-	-	-	-	-	-	-
Industries extractives - Industrie manufacturière	3,225	-	-	-	-	0,017	-
Production et distribution d'électricité, de gaz, de vapeur et d'air conditionné	-	-	-	-	-	-	-
Production et distribution d'eau ; assainissement, gestion des déchets et dépollution	-	-	-	-	-	-	-
Construction	2,282	-	-	-	-	0,009	-
dont Promotion immobilière	-	-	-	-	-	-	-
Commerce ; réparation d'automobiles et de motocycles	5,174	-	-	-	-	0,217	-
Transports et entreposage	1,296	-	-	-	-	0,005	-
Hébergement et restauration	0,050	-	-	-	-	-	-
Information et communication	1,926	-	-	-	-	0,207	-
Activités immobilières	-	-	-	-	-	-	-
Activités spécialisées, scientifiques et techniques	2,046	-	-	-	-	0,103	-
Activités de services administratifs et de soutien	3,209	-	-	-	-	0,321	-
Autres activités de services	0,342	-	-	-	-	-	-
Santé humaine et action sociale	-	-	-	-	-	-	-
<b>Total</b>	<b>19,550</b>	<b>-</b>	<b>-</b>	<b>-</b>	<b>-</b>	<b>0,879</b>	<b>-</b>

=> Entreprises de plus de cinq ans ( en millions d' €)

SECTEUR D'ACTIVITÉS	CRÉDITS MOBILISÉS À COURT TERME		CRÉDITS MOBILISÉS À MOYEN ET LONG TERME	BAIL ET LOCATION AVEC OPTION D'ACHAT		CRÉDITS MOBILISABLES	GARANTIES
	Total	dont comptes ordinaires débiteurs		MOBILIER	IMMOBILIER		
Agriculture, sylviculture et pêche	0,401	-	-	-	-	0,008	-
Industries extractives - Industrie manufacturière	36,906	-	-	-	-	1,007	-
Production et distribution d'électricité, de gaz, de vapeur et d'air conditionné	-	-	-	-	-	-	-
Production et distribution d'eau ; assainissement, gestion des déchets et dépollution	0,401	-	-	-	-	-	-
Construction	2,978	-	-	-	-	0,149	-
dont Promotion immobilière	-	-	-	-	-	-	-
Commerce ; réparation d'automobiles et de motocycles	12,772	-	-	-	-	1,231	-
Transports et entreposage	6,204	-	-	-	-	0,142	-
Hébergement et restauration	0,234	-	-	-	-	0,007	-
Information et communication	2,383	-	-	-	-	0,072	-
Activités immobilières	-	-	-	-	-	-	-
Activités spécialisées, scientifiques et techniques	5,750	-	-	-	-	0,356	-
Activités de services administratifs et de soutien	5,441	-	-	-	-	0,254	-
Autres activités de services	1,056	-	-	-	-	0,029	-
Santé humaine et action sociale	0,032	-	-	-	-	0,007	-
<b>Total</b>	<b>74,558</b>	<b>-</b>	<b>-</b>	<b>-</b>	<b>-</b>	<b>3,262</b>	<b>-</b>
<b>Total général</b>	<b>116,194</b>	<b>-</b>	<b>-</b>	<b>-</b>	<b>-</b>	<b>6,081</b>	<b>-</b>