

Encours de crédit distribués aux PME et TPE par GE Factofrance

Banque 13580
Données fournies par la Banque de France

Septembre 2007



Méthodologie

PME

Il s'agit des entreprises dont le niveau d'activité est compris entre 1,5 et 50 millions d'euros ainsi que celles dont le niveau d'activité est inférieur à 1,5 millions d'euros mais dont les encours de crédits tous banquiers confondus sont supérieurs ou égaux à 1 million d'euros.

TPE

Il s'agit des entreprises dont le niveau d'activité est inférieur à 1,5, inconnu ou trop ancien et dont les encours de crédits tous banquiers confondus sont inférieurs à 1 million d'euros.

Règles communes

Sont exclues les entreprises dont la cote d'activité est N :

Une cote d'activité N, non significative, est attribuée aux entreprises qui n'exercent pas directement d'activité industrielle ou commerciale (sociétés de portefeuille, groupements d'achats, certains groupements d'intérêt économique, sociétés auxiliaires de matériel...) ou dont le chiffre d'affaires ne peut constituer la mesure de l'activité de l'entreprise (sociétés holdings n'établissant pas de comptes consolidés, loueurs de fonds ou d'immeubles, sociétés supports juridiques de programmes immobiliers, commissionnaires lorsque le volume des affaires traitées n'est connu que partiellement...).

Sont exclues également les entreprises qui appartiennent à un groupe (en tant que société tête de groupe, holdings ou sous-holdings et filiales).

SECTEUR D'ACTIVITÉS	NOMENCLATURE INSEE
- Agriculture, chasse, sylviculture, pêche, aquaculture	Sections A et B
- Industries extractives et manufacturières	Sections C et D
- Construction	Section F
- Commerce ; réparations automobile et d'articles domestiques hôtels et restaurants	Sections G et H
- Transports et communications	Section I
- Activités immobilières	Section K Division 70
- Locations et services aux entreprises hors administration d'entreprises	Section K Divisions 71 à 74 hors classe 741J
- Éducation - Services collectifs, sociaux et personnels - Services domestiques - Activités extraterritoriales	Sections M, O, P et Q
- Santé et action sociale	Section N

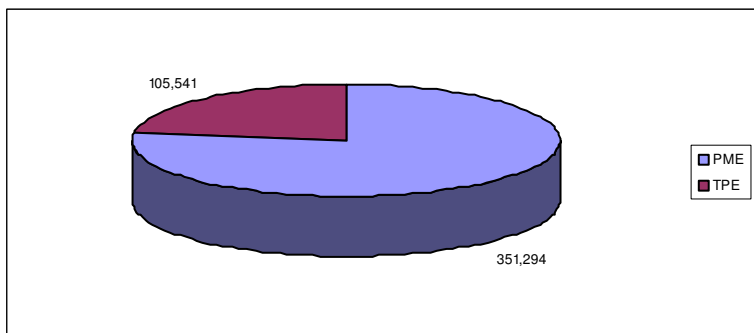
AGE	Soit M le mois de centralisation
- Moins d'un an	Créée au cours du mois M et des 11 précédents
- Plus d'un an et moins de trois ans	Créée au cours du mois M - 12 à M- 35 inclus
- Plus de trois ans et moins de cinq ans	Créée au cours du mois M - 36 à M - 59 inclus
- Plus de 5 ans	Créée au-delà du mois M - 59

Encours de crédit	Rubriques correspondantes de la centralisation des Risques
CRÉDITS MOBILISÉS À COURT TERME - dont comptes ordinaires débiteurs	CO + CC + +AF + CA CO
CRÉDITS MOBILISÉS À MOYEN ET LONG TERME	TE + TA
BAIL ET LOCATION AVEC OPTION D'ACHAT - MOBILIER - IMMOBILIER	BM BI
CRÉDITS MOBILISABLES	OC + OD
GARANTIES	AC

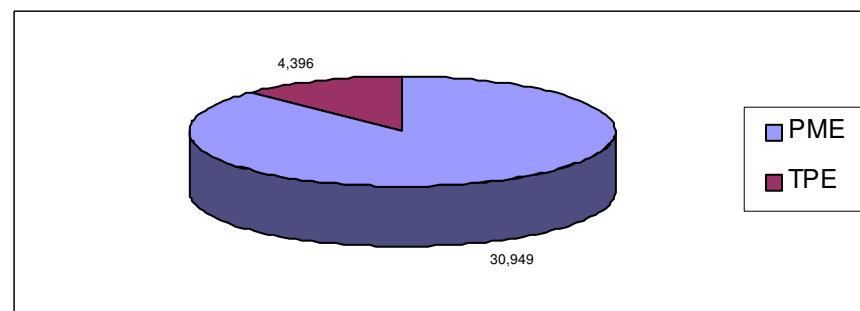
Encours de crédit distribués aux PME et TPE par GE FactoFrance en 2007

Répartition PME / TPE

=> Crédits mobilisés à court terme - en millions d'euros

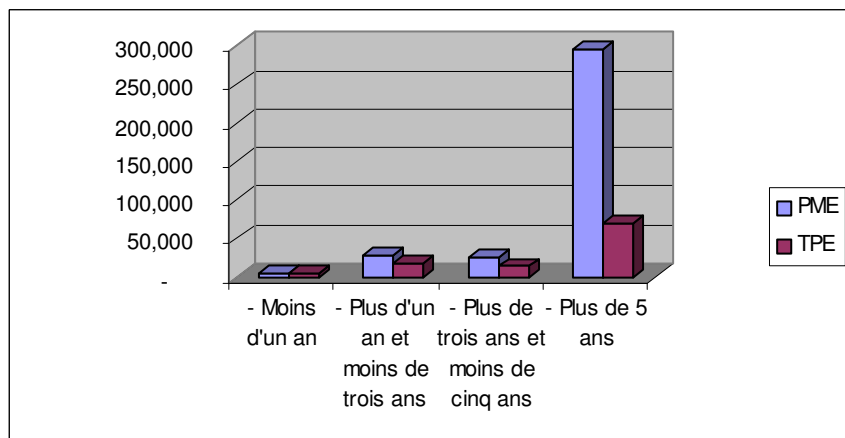


=> Crédits mobilisables - en millions d'euros

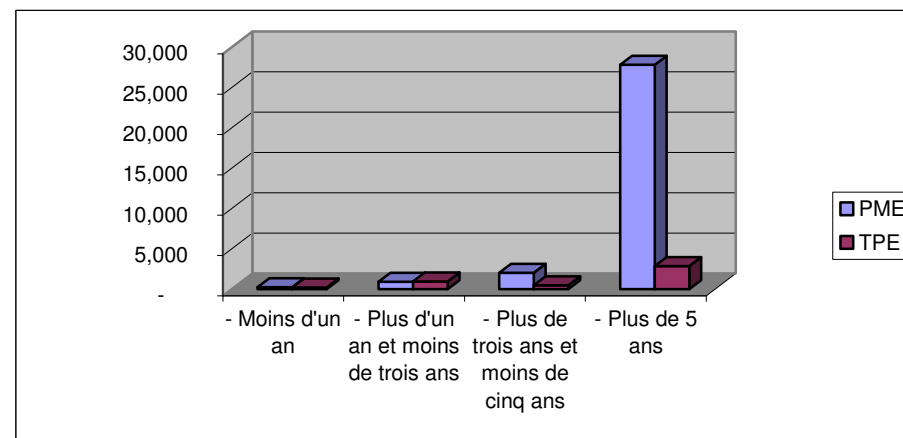


Répartition par âge

=> Crédits mobilisés à court terme

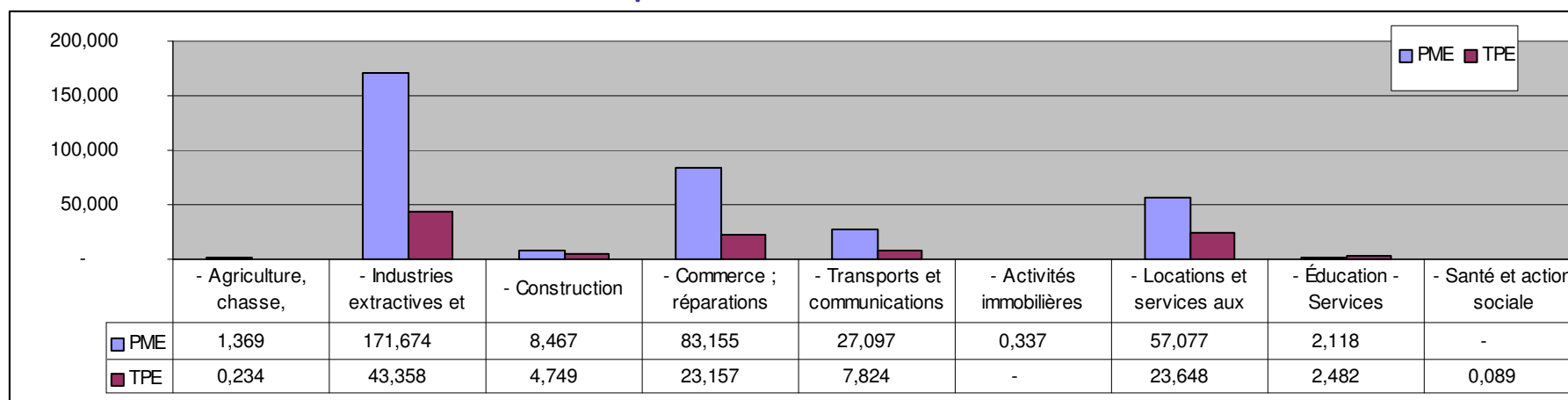


=> Crédits mobilisables

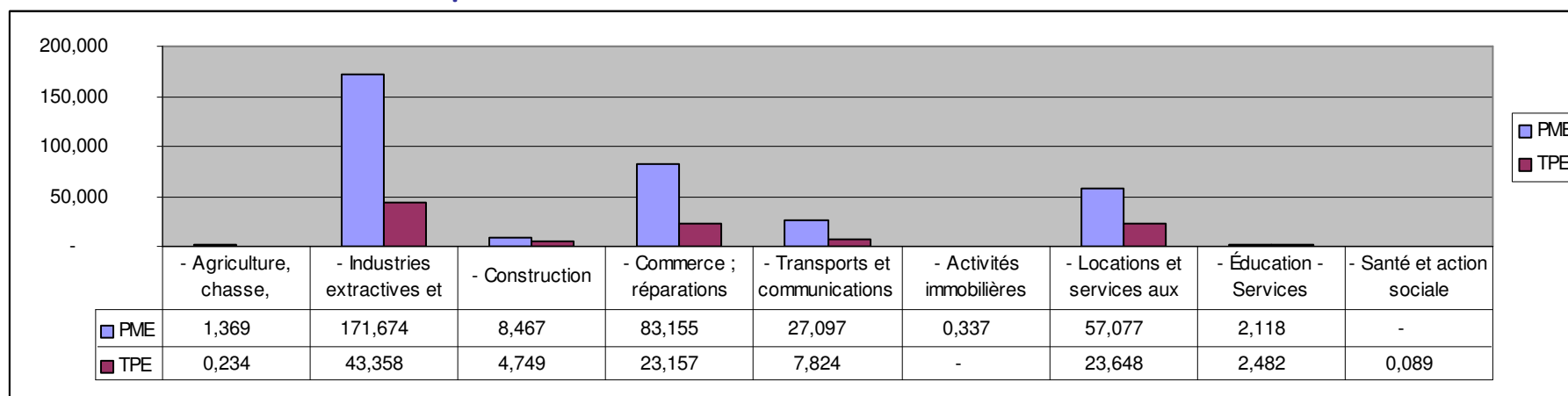


Ventilation par secteur d'activité

⇒ Crédits mobilisés à court terme : Répartition sectorielle - en millions €



⇒ Crédits mobilisables : Répartition sectorielle - en millions€



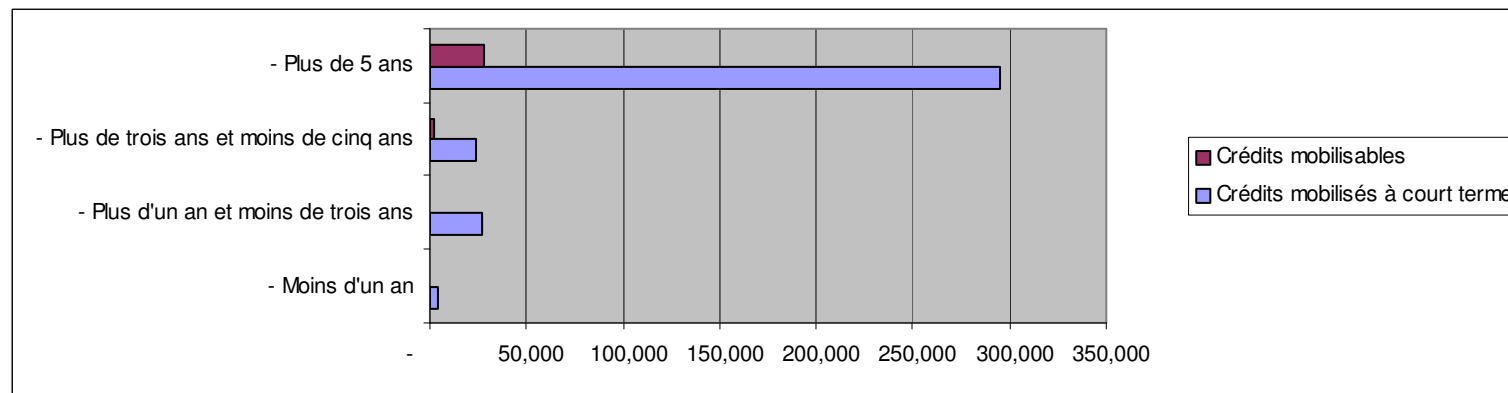
Encours de crédit distribués aux PME par GE Factofrance

1/ Ventilation par secteur d'activité

en millions€

SECTEUR D'ACTIVITÉS	CRÉDITS MOBILISÉS À COURT TERME		CRÉDITS MOBILISÉS À MOYEN ET LONG TERME	BAIL ET LOCATION AVEC OPTION D'ACHAT		CRÉDITS MOBILISABLES	GARANTIES
	Total	dont comptes ordinaires débiteurs		MOBILIER	IMMOBILIER		
- Agriculture, chasse, sylviculture, pêche, aquaculture	1,369	-	-	-	-	-	-
- Industries extractives et manufacturières	171,674	-	-	-	-	17,589	-
- Construction	8,467	-	-	-	-	0,949	-
- Commerce ; réparations automobile et d'articles domestiques ; hôtels et restaurants	83,155	-	-	-	-	3,605	-
- Transports et communications	27,097	-	-	-	-	0,971	-
- Activités immobilières	0,337	-	-	-	-	0,063	-
- Locations et services aux entreprises hors administration d'entreprises	57,077	-	-	-	-	7,762	-
- Éducation - Services collectifs, sociaux et personnels - Services domestiques - Activités extra-territoriales	2,118	-	-	-	-	0,010	-
- Santé et action sociale	-	-	-	-	-	-	-
Total	351,294	-	-	-	-	30,949	-

2/ Ventilation par âge



(en millions d'euros)

ÂGE	CRÉDITS MOBILISÉS À COURT TERME		CRÉDITS MOBILISÉS À MOYEN ET LONG TERME	BAIL ET LOCATION AVEC OPTION D'ACHAT		CRÉDITS MOBILISABLES	GARANTIES
	Total	dont comptes ordinaires débiteurs		MOBILIER	IMMOBILIER		
- Moins d'un an	4,319	-	-	-	-	0,206	-
- Plus d'un an et moins de trois ans	27,074	-	-	-	-	0,894	-
- Plus de trois ans et moins de cinq ans	24,311	-	-	-	-	2,006	-
- Plus de 5 ans	295,590	-	-	-	-	27,843	-
Total	351,294	-	-	-	-	30,949	-

3/ Ventilation par secteur d'activité et par âge

=> Entreprises de moins d'un an

ÂGE	SECTEUR D'ACTIVITÉS	CRÉDITS MOBILISÉS À COURT TERME		CRÉDITS MOBILISÉS À MOYEN ET LONG TERME	BAIL ET LOCATION AVEC OPTION D'ACHAT		CRÉDITS MOBILISABLES	GARANTIES
		Total	dont comptes ordinaires débiteurs		MOBILIER	IMMOBILIER		
- Moins d'un an	- Agriculture, chasse, sylviculture, pêche, aquaculture	-	-	-	-	-	-	-
	- Industries extractives et manufacturières	4,319	-	-	-	-	0,206	-
	- Construction	-	-	-	-	-	-	-
	- Commerce ; réparations automobile et d'articles domestiques ; hôtels et restaurants	-	-	-	-	-	-	-
	- Transports et communications	-	-	-	-	-	-	-
	- Activités immobilières	-	-	-	-	-	-	-
	- Locations et services aux entreprises hors administration d'entreprises	-	-	-	-	-	-	-
	- Éducation - Services collectifs, sociaux et personnels - Services domestiques - Activités extraterritoriales	-	-	-	-	-	-	-
	- Santé et action sociale	-	-	-	-	-	-	-
	Sous total	4,319	-	-	-	-	0,206	-

=> Entreprises de plus d'un an et de moins de trois ans

(en millions d'euros)

ÂGE	SECTEUR D'ACTIVITÉS	CRÉDITS MOBILISÉS À COURT TERME		CRÉDITS MOBILISÉS À MOYEN ET LONG TERME	BAIL ET LOCATION AVEC OPTION D'ACHAT		CRÉDITS MOBILISABLES	GARANTIES
		Total	dont comptes ordinaires débiteurs		MOBILIER	IMMOBILIER		
- Plus d'un an et moins de trois ans	- Agriculture, chasse, sylviculture, pêche, aquaculture	-	-	-	-	-	-	-
	- Industries extractives et manufacturières	21,227	-	-	-	-	0,443	-
	- Construction	-	-	-	-	-	-	-
	- Commerce ; réparations automobile et d'articles domestiques ; hôtels et restaurants	1,558	-	-	-	-	0,004	-
	- Transports et communications	0,242	-	-	-	-	-	-
	- Activités immobilières	-	-	-	-	-	-	-
	- Locations et services aux entreprises hors administration d'entreprises	3,596	-	-	-	-	0,447	-
	- Éducation - Services collectifs, sociaux et personnels - Services domestiques - Activités extraterritoriales	0,451	-	-	-	-	-	-
	- Santé et action sociale	-	-	-	-	-	-	-
Sous total	27,074	-	-	-	-	0,894	-	

=> Entreprises de plus de trois ans et de moins de cinq ans

(en millions d'euros)

ÂGE	SECTEUR D'ACTIVITÉS	CRÉDITS MOBILISÉS À COURT TERME		CRÉDITS MOBILISÉS À MOYEN ET LONG TERME	BAIL ET LOCATION AVEC OPTION D'ACHAT		CRÉDITS MOBILISABLES	GARANTIES
		Total	dont comptes ordinaires débiteurs		MOBILIER	IMMOBILIER		
- Plus de trois ans et moins de cinq ans	- Agriculture, chasse, sylviculture, pêche, aquaculture	-	-	-	-	-	-	-
	- Industries extractives et manufacturières	7,265	-	-	-	-	0,480	-
	- Construction	0,550	-	-	-	-	-	-
	- Commerce ; réparations automobile et d'articles domestiques ; hôtels et restaurants	0,900	-	-	-	-	0,002	-
	- Transports et communications	8,892	-	-	-	-	0,001	-
	- Activités immobilières	-	-	-	-	-	-	-
	- Locations et services aux entreprises hors administration d'entreprises	6,393	-	-	-	-	1,513	-
	- Éducation - Services collectifs, sociaux et personnels - Services domestiques - Activités extraterritoriales	0,311	-	-	-	-	0,010	-
	- Santé et action sociale	-	-	-	-	-	-	-
	Sous total	24,311	-	-	-	-	2,006	-

=> Entreprises de plus de cinq ans

(en millions d'euros)

ÂGE	SECTEUR D'ACTIVITÉS	CRÉDITS MOBILISÉS À COURT TERME		CRÉDITS MOBILISÉS À MOYEN ET LONG TERME	BAIL ET LOCATION AVEC OPTION D'ACHAT		CRÉDITS MOBILISABLES	GARANTIES
		Total	dont comptes ordinaires débiteurs		MOBILIER	IMMOBILIER		
- Plus de 5 ans	- Agriculture, chasse, sylviculture, pêche, aquaculture	1,369	-	-	-	-	-	-
	- Industries extractives et manufacturières	138,863	-	-	-	-	16,460	-
	- Construction	7,917	-	-	-	-	0,949	-
	- Commerce ; réparations automobile et d'articles domestiques ; hôtels et restaurants	80,697	-	-	-	-	3,599	-
	- Transports et communications	17,963	-	-	-	-	0,970	-
	- Activités immobilières	0,337	-	-	-	-	0,063	-
	- Locations et services aux entreprises hors administration d'entreprises	47,088	-	-	-	-	5,802	-
	- Éducation - Services collectifs, sociaux et personnels - Services domestiques - Activités extraterritoriales	1,356	-	-	-	-	-	-
	- Santé et action sociale	-	-	-	-	-	-	-
	Sous total	295,590	-	-	-	-	27,843	-
Total général		351,294	-	-	-	-	30,949	-

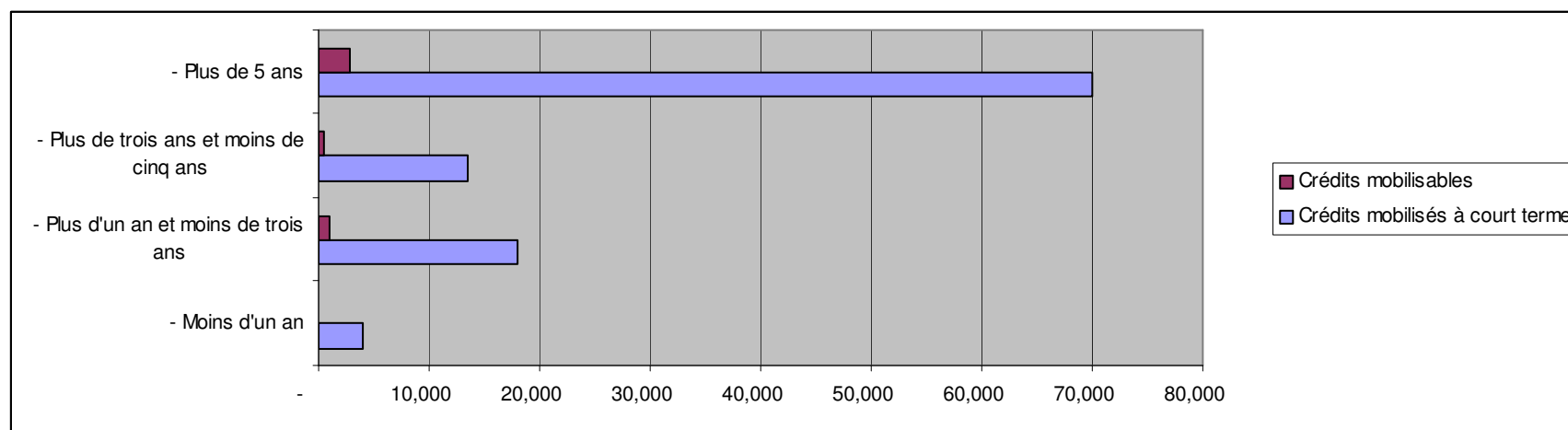
Encours de crédit distribués aux TPE déclarés par GE FactoFrance

1/ Ventilation par secteur d'activité

(en millions d'euros)

SECTEUR D'ACTIVITÉS	CRÉDITS MOBILISÉS À COURT TERME		CRÉDITS MOBILISÉS À MOYEN ET LONG TERME	BAIL ET LOCATION AVEC OPTION D'ACHAT		CRÉDITS MOBILISABLES	GARANTIES
	Total	dont comptes ordinaires débiteurs		MOBILIER	IMMOBILIER		
- Agriculture, chasse, sylviculture, pêche, aquaculture	0,234	-	-	-	-	-	-
- Industries extractives et manufacturières	43,358	-	-	-	-	0,998	-
- Construction	4,749	-	-	-	-	0,097	-
- Commerce ; réparations automobile et d'articles domestiques ; hôtels et restaurants	23,157	-	-	-	-	1,352	-
- Transports et communications	7,824	-	-	-	-	0,374	-
- Activités immobilières	-	-	-	-	-	-	-
- Locations et services aux entreprises hors administration d'entreprises	23,648	-	-	-	-	1,556	-
- Éducation - Services collectifs, sociaux et personnels - Services domestiques - Activités extra-territoriales	2,482	-	-	-	-	0,019	-
- Santé et action sociale	0,089	-	-	-	-	-	-
Total	105,541	-	-	-	-	4,396	-

2/ Ventilation par âge



(en millions d'euros)

ÂGE	CRÉDITS MOBILISÉS À COURT TERME		CRÉDITS MOBILISÉS À MOYEN ET LONG TERME	BAIL ET LOCATION AVEC OPTION D'ACHAT		CRÉDITS MOBILISABLES	GARANTIES
	Total	dont comptes ordinaires débiteurs		MOBILIER	IMMOBILIER		
- Moins d'un an	3,979	-	-	-	-	0,175	-
- Plus d'un an et moins de trois ans	17,988	-	-	-	-	0,937	-
- Plus de trois ans et moins de cinq ans	13,534	-	-	-	-	0,449	-
- Plus de 5 ans	70,040	-	-	-	-	2,835	-
Total	105,541	-	-	-	-	4,396	-

3/ Ventilation par âge et par secteur d'activités

=> Entreprises de moins d'un an

Centralisation à fin décembre 2006

(en millions d'euros)

ÂGE	SECTEUR D'ACTIVITÉS	CRÉDITS MOBILISÉS À COURT TERME		CRÉDITS MOBILISÉS À MOYEN ET LONG TERME	BAIL ET LOCATION AVEC OPTION D'ACHAT		CRÉDITS MOBILISABLES	GARANTIES
		Total	dont comptes ordinaires débiteurs		MOBILIER	IMMOBILIER		
- Moins d'un an	- Agriculture, chasse, sylviculture, pêche, aquaculture	-	-	-	-	-	-	-
	- Industries extractives et manufacturières	1,076	-	-	-	-	0,053	-
	- Construction	0,056	-	-	-	-	-	-
	- Commerce ; réparations automobile et d'articles domestiques ; hôtels et restaurants	2,193	-	-	-	-	0,108	-
	- Transports et communications	0,217	-	-	-	-	-	-
	- Activités immobilières	-	-	-	-	-	-	-
	- Locations et services aux entreprises hors administration d'entreprises	0,173	-	-	-	-	0,014	-
	- Éducation - Services collectifs, sociaux et personnels - Services domestiques - Activités extraterritoriales	0,264	-	-	-	-	-	-
	- Santé et action sociale	-	-	-	-	-	-	-
Sous total	3,979	-	-	-	-	-	0,175	-

=> Entreprises de plus d'un an et de moins de trois ans

Centralisation à fin décembre 2006

(en millions d'euros)

ÂGE	SECTEUR D'ACTIVITÉS	CRÉDITS MOBILISÉS À COURT TERME		CRÉDITS MOBILISÉS À MOYEN ET LONG TERME	BAIL ET LOCATION AVEC OPTION D'ACHAT		CRÉDITS MOBILISABLES	GARANTIES
		Total	dont comptes ordinaires débiteurs		MOBILIER	IMMOBILIER		
- Plus d'un an et moins de trois ans	- Agriculture, chasse, sylviculture, pêche, aquaculture	-	-	-	-	-	-	-
	- Industries extractives et manufacturières	4,075	-	-	-	-	0,011	-
	- Construction	0,826	-	-	-	-	-	-
	- Commerce ; réparations automobile et d'articles domestiques ; hôtels et restaurants	3,182	-	-	-	-	0,271	-
	- Transports et communications	2,265	-	-	-	-	0,120	-
	- Activités immobilières	-	-	-	-	-	-	-
	- Locations et services aux entreprises hors administration d'entreprises	7,308	-	-	-	-	0,535	-
	- Éducation - Services collectifs, sociaux et personnels - Services domestiques - Activités extraterritoriales	0,169	-	-	-	-	-	-
	- Santé et action sociale	-	-	-	-	-	-	-
Sous total	17,988	-	-	-	-	0,937	-	

=> Entreprises de plus de trois ans et de moins de cinq ans

Centralisation à fin décembre 2006

(en millions d'euros)

ÂGE	SECTEUR D'ACTIVITÉS	CRÉDITS MOBILISÉS À COURT TERME		CRÉDITS MOBILISÉS À MOYEN ET LONG TERME	BAIL ET LOCATION AVEC OPTION D'ACHAT		CRÉDITS MOBILISABLES	GARANTIES
		Total	dont comptes ordinaires débiteurs		MOBILIER	IMMOBILIER		
- Plus de trois ans et moins de cinq ans	- Agriculture, chasse, sylviculture, pêche, aquaculture	0,028	-	-	-	-	-	-
	- Industries extractives et manufacturières	3,419	-	-	-	-	0,092	-
	- Construction	0,757	-	-	-	-	0,012	-
	- Commerce ; réparations automobile et d'articles domestiques ; hôtels et restaurants	3,526	-	-	-	-	0,052	-
	- Transports et communications	0,680	-	-	-	-	-	-
	- Activités immobilières	-	-	-	-	-	-	-
	- Locations et services aux entreprises hors administration d'entreprises	4,944	-	-	-	-	0,293	-
	- Éducation - Services collectifs, sociaux et personnels - Services domestiques - Activités extraterritoriales	0,180	-	-	-	-	-	-
	- Santé et action sociale	-	-	-	-	-	-	-
	Sous total	13,534	-	-	-	-	0,449	-

=> Entreprises de plus de cinq ans

Centralisation à fin décembre 2006

(en millions d'euros)

ÂGE	SECTEUR D'ACTIVITÉS	CRÉDITS MOBILISÉS À COURT TERME		CRÉDITS MOBILISÉS À MOYEN ET LONG TERME	BAIL ET LOCATION AVEC OPTION D'ACHAT		CRÉDITS MOBILISABLES	GARANTIES
		Total	dont comptes ordinaires débiteurs		MOBILIER	IMMOBILIER		
- Plus de 5 ans	- Agriculture, chasse, sylviculture, pêche, aquaculture	0,206	-	-	-	-	-	-
	- Industries extractives et manufacturières	34,788	-	-	-	-	0,842	-
	- Construction	3,110	-	-	-	-	0,085	-
	- Commerce ; réparations automobile et d'articles domestiques ; hôtels et restaurants	14,256	-	-	-	-	0,921	-
	- Transports et communications	4,662	-	-	-	-	0,254	-
	- Activités immobilières	-	-	-	-	-	-	-
	- Locations et services aux entreprises hors administration d'entreprises	11,060	-	-	-	-	0,714	-
	- Éducation - Services collectifs, sociaux et personnels - Services domestiques - Activités extraterritoriales	1,869	-	-	-	-	0,019	-
	- Santé et action sociale	0,089	-	-	-	-	-	-
	Sous total	70,040	-	-	-	-	2,835	-
Total général		105,541	-	-	-	-	4,396	-