

Encours de crédit distribués aux PME et TPE par GE Factofrance

Banque 13580
Données fournies par la Banque de France

Mai 2007



Méthodologie

PME

Il s'agit des entreprises dont le niveau d'activité est compris entre 1,5 et 50 millions d'euros ainsi que celles dont le niveau d'activité est inférieur à 1,5 millions d'euros mais dont les encours de crédits tous banquiers confondus sont supérieurs ou égaux à 1 million d'euros.

TPE

Il s'agit des entreprises dont le niveau d'activité est inférieur à 1,5, inconnu ou trop ancien et dont les encours de crédits tous banquiers confondus sont inférieurs à 1 million d'euros.

Règles communes

Sont exclues les entreprises dont la cote d'activité est N :

Une cote d'activité N, non significative, est attribuée aux entreprises qui n'exercent pas directement d'activité industrielle ou commerciale (sociétés de portefeuille, groupements d'achats, certains groupements d'intérêt économique, sociétés auxiliaires de matériel...) ou dont le chiffre d'affaires ne peut constituer la mesure de l'activité de l'entreprise (sociétés holdings n'établissant pas de comptes consolidés, loueurs de fonds ou d'immeubles, sociétés supports juridiques de programmes immobiliers, commissionnaires lorsque le volume des affaires traitées n'est connu que partiellement...).

Sont exclues également les entreprises qui appartiennent à un groupe (en tant que société tête de groupe, holdings ou sous-holdings et filiales).

| SECTEUR D'ACTIVITÉS | NOMENCLATURE INSEE |
|--|--|
| - Agriculture, chasse, sylviculture, pêche, aquaculture | Sections A et B |
| - Industries extractives et manufacturières | Sections C et D |
| - Construction | Section F |
| - Commerce ; réparations automobile et d'articles domestiques hôtels et restaurants | Sections G et H |
| - Transports et communications | Section I |
| - Activités immobilières | Section K Division 70 |
| - Locations et services aux entreprises hors administration d'entreprises | Section K Divisions 71 à 74 hors classe 741J |
| - Éducation - Services collectifs, sociaux et personnels - Services domestiques - Activités extraterritoriales | Sections M, O, P et Q |
| - Santé et action sociale | Section N |

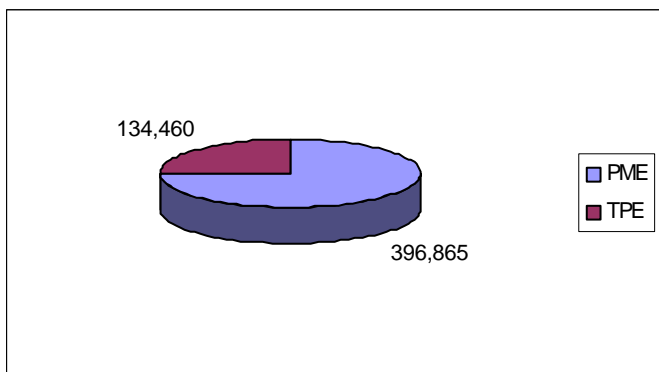
| AGE | Soit M le mois de centralisation |
|--|---|
| - Moins d'un an | Créée au cours du mois M et des 11 précédents |
| - Plus d'un an et moins de trois ans | Créée au cours du mois M - 12 à M- 35 inclus |
| - Plus de trois ans et moins de cinq ans | Créée au cours du mois M - 36 à M - 59 inclus |
| - Plus de 5 ans | Créée au-delà du mois M - 59 |

| Encours de crédit | Rubriques correspondantes de la centralisation des Risques |
|--|--|
| CRÉDITS MOBILISÉS À COURT TERME - dont comptes ordinaires débiteurs | CO + CC + +AF + CA CO |
| CRÉDITS MOBILISÉS À MOYEN ET LONG TERME | TE + TA |
| BAIL ET LOCATION AVEC OPTION D'ACHAT - MOBILIER - IMMOBILIER | BM BI |
| CRÉDITS MOBILISABLES | OC + OD |
| GARANTIES | AC |

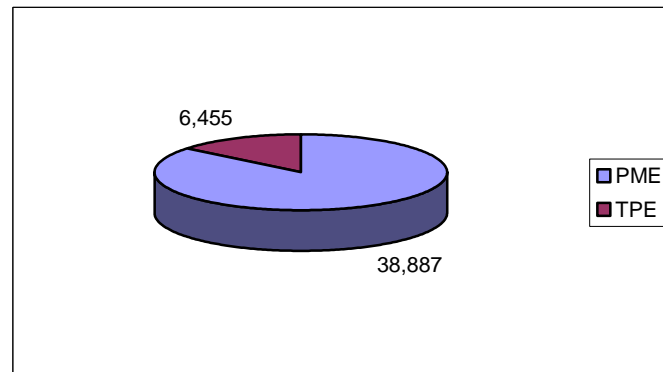
Encours de crédit distribués aux PME et TPE par GE FactoFrance en 2006

Répartition PME / TPE

=> Crédits mobilisés à court terme - en millions d'euros

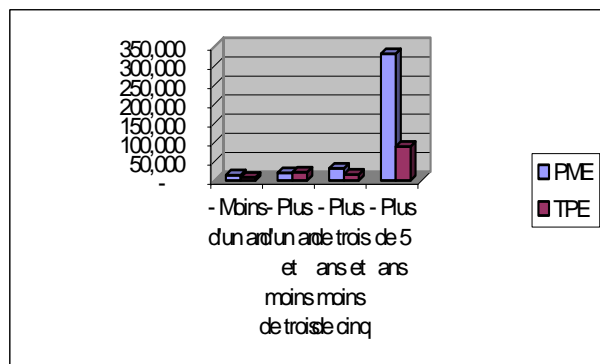


=> Crédits mobilisables - en millions d'euros

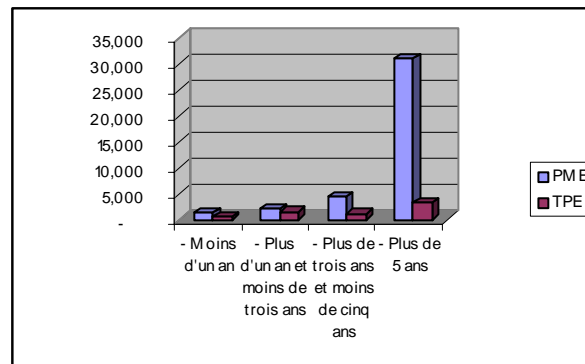


Répartition par âge

=> Crédits mobilisés à court terme

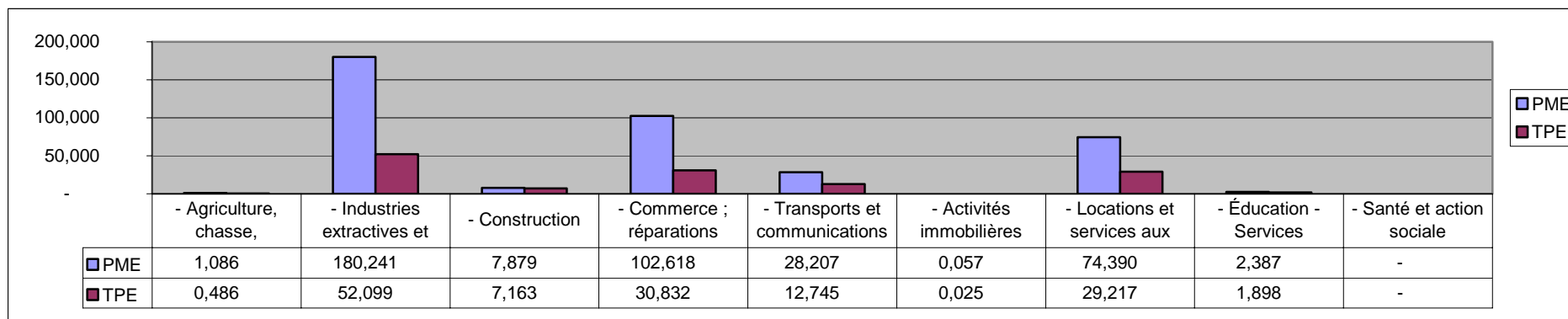


=> Crédits mobilisables

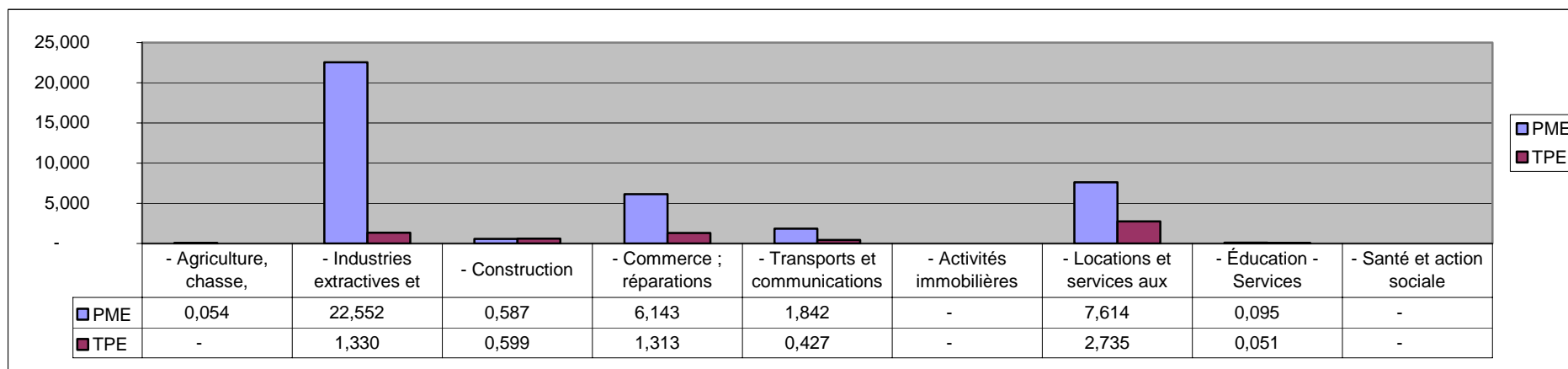


Ventilation par secteur d'activité

⇒ Crédits mobilisés à court terme : Répartition sectorielle - en millions €



⇒ Crédits mobilisables : Répartition sectorielle - en millions €



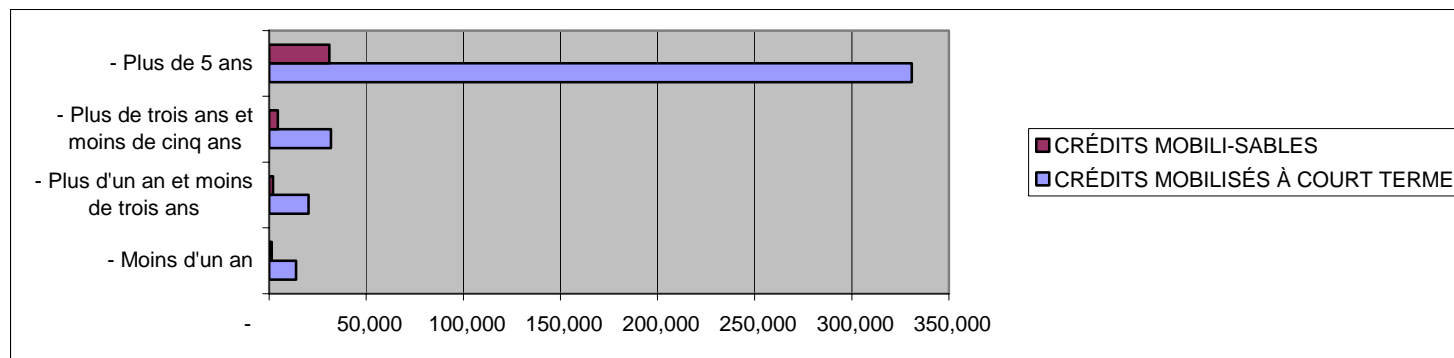
Encours de crédit distribués aux PME par GE Factofrance

1/ Ventilation par secteur d'activité

en millions€

| SECTEUR D'ACTIVITÉS | CRÉDITS MOBILISÉS À COURT TERME | | CRÉDITS MOBILISÉS À MOYEN ET LONG TERME | BAIL ET LOCATION AVEC OPTION D'ACHAT | | CRÉDITS MOBILISABLES | GARANTIES |
|---|---------------------------------|-----------------------------------|---|--------------------------------------|------------|----------------------|-----------|
| | Total | dont comptes ordinaires débiteurs | | MOBILIER | IMMOBILIER | | |
| - Agriculture, chasse, sylviculture, pêche, aquaculture | 1,086 | - | - | - | - | 0,054 | - |
| - Industries extractives et manufacturières | 180,241 | - | - | - | - | 22,552 | - |
| - Construction | 7,879 | - | - | - | - | 0,587 | - |
| - Commerce ; réparations automobile et d'articles domestiques ; hôtels et restaurants | 102,618 | - | - | - | - | 6,143 | - |
| - Transports et communications | 28,207 | - | - | - | - | 1,842 | - |
| - Activités immobilières | 0,057 | - | - | - | - | - | - |
| - Locations et services aux entreprises hors administration d'entreprises | 74,39 | - | - | - | - | 7,614 | - |
| - Éducation - Services collectifs, sociaux et personnels - Services domestiques - Activités extra-territoriales | 2,387 | - | - | - | - | 0,095 | - |
| - Santé et action sociale | - | - | - | - | - | - | - |
| Total | 396,865 | - | - | - | - | 38,887 | - |

2/ Ventilation par âge



(en millions d'euros)

| ÂGE | CRÉDITS MOBILISÉS À COURT TERME | | CRÉDITS MOBILISÉS À MOYEN ET LONG TERME | BAIL ET LOCATION AVEC OPTION D'ACHAT | | CRÉDITS MOBILI-SABLES | GARANTIES |
|--|---------------------------------|-----------------------------------|---|--------------------------------------|------------|-----------------------|-----------|
| | Total | dont comptes ordinaires débiteurs | | MOBILIER | IMMOBILIER | | |
| - Moins d'un an | 13,85 | - | - | - | - | 1,32 | - |
| - Plus d'un an et moins de trois ans | 20,208 | - | - | - | - | 2,008 | - |
| - Plus de trois ans et moins de cinq ans | 31,882 | - | - | - | - | 4,483 | - |
| - Plus de 5 ans | 330,925 | - | - | - | - | 31,067 | - |
| Total | 396,865 | - | - | - | - | 38,887 | - |

3/ Ventilation par secteur d'activité et par âge

=> Entreprises de moins d'un an

| ÂGE | SECTEUR D'ACTIVITÉS | CRÉDITS MOBILISÉS À COURT TERME | | CRÉDITS MOBILISÉS À MOYEN ET LONG TERME | BAIL ET LOCATION AVEC OPTION D'ACHAT | | CRÉDITS MOBILISABLES | GARANTIES |
|-----------------|--|---------------------------------|-----------------------------------|---|--------------------------------------|------------|----------------------|-----------|
| | | Total | dont comptes ordinaires débiteurs | | MOBILIER | IMMOBILIER | | |
| - Moins d'un an | - Agriculture, chasse, sylviculture, pêche, aquaculture | - | - | - | - | - | - | - |
| | - Industries extractives et manufacturières | 10,122 | - | - | - | - | 1,130 | - |
| | - Construction | - | - | - | - | - | - | - |
| | - Commerce ; réparations automobile et d'articles domestiques ; hôtels et restaurants | 1,104 | - | - | - | - | - | - |
| | - Transports et communications | 0,947 | - | - | - | - | 0,002 | - |
| | - Activités immobilières | - | - | - | - | - | - | - |
| | - Locations et services aux entreprises hors administration d'entreprises | 1,677 | - | - | - | - | 0,197 | - |
| | - Éducation - Services collectifs, sociaux et personnels - Services domestiques - Activités extraterritoriales | - | - | - | - | - | - | - |
| | - Santé et action sociale | - | - | - | - | - | - | - |
| | Sous total | 13,85 | - | - | - | - | 1,329 | - |

=> Entreprises de plus d'un an et de moins de trois ans

(en millions d'euros)

| ÂGE | SECTEUR D'ACTIVITÉS | CRÉDITS MOBILISÉS À COURT TERME | | CRÉDITS MOBILISÉS À MOYEN ET LONG TERME | BAIL ET LOCATION AVEC OPTION D'ACHAT | | CRÉDITS MOBILISABLES | GARANTIES |
|--------------------------------------|--|---------------------------------|-----------------------------------|---|--------------------------------------|------------|----------------------|-----------|
| | | Total | dont comptes ordinaires débiteurs | | MOBILIER | IMMOBILIER | | |
| - Plus d'un an et moins de trois ans | - Agriculture, chasse, sylviculture, pêche, aquaculture | - | - | - | - | - | - | - |
| | - Industries extractives et manufacturières | 12,684 | - | - | - | - | 0,746 | - |
| | - Construction | 0,205 | - | - | - | - | - | - |
| | - Commerce ; réparations automobile et d'articles domestiques ; hôtels et restaurants | 0,428 | - | - | - | - | - | - |
| | - Transports et communications | 1,925 | - | - | - | - | 0,035 | - |
| | - Activités immobilières | - | - | - | - | - | - | - |
| | - Locations et services aux entreprises hors administration d'entreprises | 4,754 | - | - | - | - | 1,227 | - |
| | - Éducation - Services collectifs, sociaux et personnels - Services domestiques - Activités extraterritoriales | 0,212 | - | - | - | - | - | - |
| | - Santé et action sociale | - | - | - | - | - | - | - |
| | Sous total | 20,208 | - | - | - | - | 2,008 | - |

=> Entreprises de plus de trois ans et de moins de cinq ans

(en millions d'euros)

| ÂGE | SECTEUR D'ACTIVITÉS | CRÉDITS MOBILISÉS À COURT TERME | | CRÉDITS MOBILISÉS À MOYEN ET LONG TERME | BAIL ET LOCATION AVEC OPTION D'ACHAT | | CRÉDITS MOBILISABLES | GARANTIES |
|--|--|---------------------------------|-----------------------------------|---|--------------------------------------|------------|----------------------|-----------|
| | | Total | dont comptes ordinaires débiteurs | | MOBILIER | IMMOBILIER | | |
| - Plus de trois ans et moins de cinq ans | - Agriculture, chasse, sylviculture, pêche, aquaculture | - | - | - | - | - | - | - |
| | - Industries extractives et manufacturières | 14,852 | - | - | - | - | 2,985 | - |
| | - Construction | - | - | - | - | - | - | - |
| | - Commerce ; réparations automobile et d'articles domestiques ; hôtels et restaurants | 4,267 | - | - | - | - | 0,375 | - |
| | - Transports et communications | 5,738 | - | - | - | - | 0,015 | - |
| | - Activités immobilières | - | - | - | - | - | - | - |
| | - Locations et services aux entreprises hors administration d'entreprises | 6,675 | - | - | - | - | 1,431 | - |
| | - Éducation - Services collectifs, sociaux et personnels - Services domestiques - Activités extraterritoriales | 0,350 | - | - | - | - | - | - |
| | - Santé et action sociale | - | - | - | - | - | - | - |
| | Sous total | 31,882 | - | - | - | - | 4,483 | - |

=> Entreprises de plus de cinq ans

(en millions d'euros)

| ÂGE | SECTEUR D'ACTIVITÉS | CRÉDITS MOBILISÉS À COURT TERME | | CRÉDITS MOBILISÉS À MOYEN ET LONG TERME | BAIL ET LOCATION AVEC OPTION D'ACHAT | | CRÉDITS MOBILISABLES | GARANTIES |
|----------------------|--|---------------------------------|-----------------------------------|---|--------------------------------------|------------|----------------------|-----------|
| | | Total | dont comptes ordinaires débiteurs | | MOBILIER | IMMOBILIER | | |
| - Plus de 5 ans | - Agriculture, chasse, sylviculture, pêche, aquaculture | 1,086 | - | - | - | - | 0,054 | - |
| | - Industries extractives et manufacturières | 142,583 | - | - | - | - | 17,841 | - |
| | - Construction | 7,674 | - | - | - | - | 0,587 | - |
| | - Commerce ; réparations automobile et d'articles domestiques ; hôtels et restaurants | 96,819 | - | - | - | - | 5,768 | - |
| | - Transports et communications | 19,597 | - | - | - | - | 1,790 | - |
| | - Activités immobilières | 0,057 | - | - | - | - | - | - |
| | - Locations et services aux entreprises hors administration d'entreprises | 61,284 | - | - | - | - | 4,932 | - |
| | - Éducation - Services collectifs, sociaux et personnels - Services domestiques - Activités extraterritoriales | 1,825 | - | - | - | - | 0,095 | - |
| | - Santé et action sociale | - | - | - | - | - | - | - |
| | Sous total | 330,925 | - | - | - | - | 31,067 | - |
| Total général | | 396,865 | - | - | - | - | 38,887 | - |

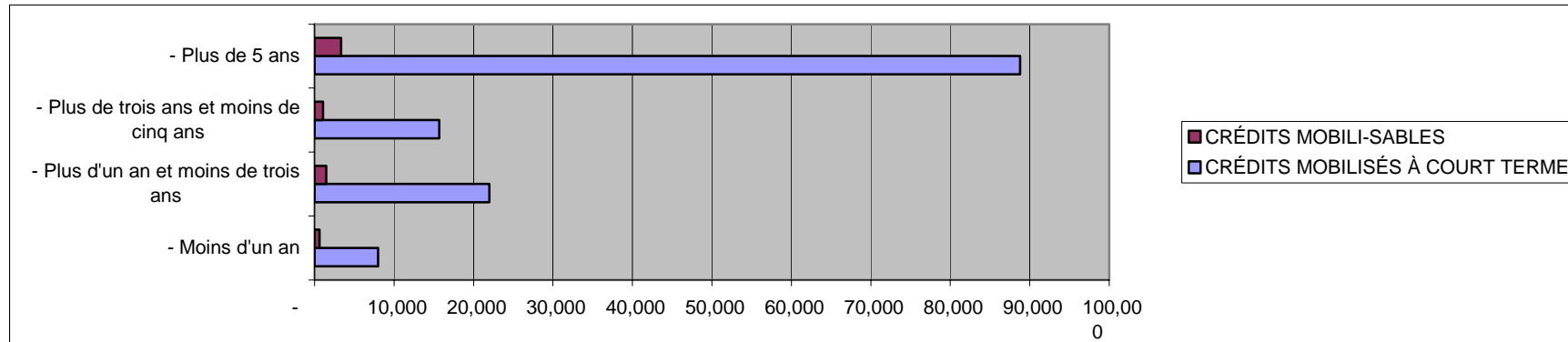
Encours de crédit distribués aux TPE déclarés par GE Factofrance

1/ Ventilation par secteur d'activité

(en millions
d'euros)

| SECTEUR D'ACTIVITÉS | CRÉDITS MOBILISÉS À COURT TERME | | CRÉDITS MOBILISÉS À MOYEN ET LONG TERME | BAIL ET LOCATION AVEC OPTION D'ACHAT | | CRÉDITS MOBILISABLES | GARANTIES |
|--|---------------------------------|-----------------------------------|---|--------------------------------------|------------|----------------------|-----------|
| | Total | dont comptes ordinaires débiteurs | | MOBILIER | IMMOBILIER | | |
| - Agriculture, chasse, sylviculture, pêche, aquaculture | 0,486 | - | - | - | - | - | - |
| - Industries extractives et manufacturières | 52,099 | - | - | - | - | 1,330 | - |
| - Construction | 7,163 | - | - | - | - | 0,599 | - |
| - Commerce ; réparations automobile et d'articles domestiques ; hôtels et restaurants | 30,832 | - | - | - | - | 1,313 | - |
| - Transports et communications | 12,745 | - | - | - | - | 0,427 | - |
| - Activités immobilières | 0,025 | - | - | - | - | - | - |
| - Locations et services aux entreprises hors administration d'entreprises | 29,217 | - | - | - | - | 2,735 | - |
| - Éducation - Services collectifs, sociaux et personnels - Services domestiques - Activités extraterritoriales | 1,898 | - | - | - | - | 0,051 | - |
| - Santé et action sociale | - | - | - | - | - | - | - |
| Total | 134,465 | - | - | - | - | 6,455 | - |

2/ Ventilation par âge



(en millions d'euros)

| ÂGE | CRÉDITS MOBILISÉS À COURT TERME | | CRÉDITS MOBILISÉS À MOYEN ET LONG TERME | BAIL ET LOCATION AVEC OPTION D'ACHAT | | CRÉDITS MOBILI-SABLES | GARANTIES |
|--|---------------------------------|-----------------------------------|---|--------------------------------------|------------|-----------------------|-----------|
| | Total | dont comptes ordinaires débiteurs | | MOBILIER | IMMOBILIER | | |
| - Moins d'un an | 8 | - | - | - | - | 0,620 | - |
| - Plus d'un an et moins de trois ans | 22,002 | - | - | - | - | 1,451 | - |
| - Plus de trois ans et moins de cinq ans | 15,671 | - | - | - | - | 1,051 | - |
| - Plus de 5 ans | 88,792 | - | - | - | - | 3,333 | - |
| Total | 134,465 | - | - | - | - | 6,455 | - |

3/ Ventilation par âge et par secteur d'activités

=> Entreprises de moins d'un an

Centralisation à fin décembre 2006

(en millions d'euros)

| ÂGE | SECTEUR D'ACTIVITÉS | CRÉDITS MOBILISÉS À COURT TERME | | CRÉDITS MOBILISÉS À MOYEN ET LONG TERME | BAIL ET LOCATION AVEC OPTION D'ACHAT | | CRÉDITS MOBILISABLES | GARANTIES |
|-----------------|--|---------------------------------|-----------------------------------|---|--------------------------------------|------------|----------------------|-----------|
| | | Total | dont comptes ordinaires débiteurs | | MOBILIER | IMMOBILIER | | |
| - Moins d'un an | - Agriculture, chasse, sylviculture, pêche, aquaculture | - | - | - | - | - | - | - |
| | - Industries extractives et manufacturières | 2,917 | - | - | - | - | - | - |
| | - Construction | 0,381 | - | - | - | - | - | - |
| | - Commerce ; réparations automobile et d'articles domestiques ; hôtels et restaurants | 1,162 | - | - | - | - | - | - |
| | - Transports et communications | 0,340 | - | - | - | - | 0,125 | - |
| | - Activités immobilières | 0,025 | - | - | - | - | - | - |
| | - Locations et services aux entreprises hors administration d'entreprises | 3,175 | - | - | - | - | 0,495 | - |
| | - Éducation - Services collectifs, sociaux et personnels - Services domestiques - Activités extraterritoriales | - | - | - | - | - | - | - |
| | - Santé et action sociale | - | - | - | - | - | - | - |
| | Sous total | 8 | - | - | - | - | 0,620 | - |

=> Entreprises de plus d'un an et de moins de trois ans

Centralisation à fin décembre 2006

(en millions d'euros)

| ÂGE | SECTEUR D'ACTIVITÉS | CRÉDITS MOBILISÉS À COURT TERME | | CRÉDITS MOBILISÉS À MOYEN ET LONG TERME | BAIL ET LOCATION AVEC OPTION D'ACHAT | | CRÉDITS MOBILISABLES | GARANTIES |
|--------------------------------------|--|---------------------------------|-----------------------------------|---|--------------------------------------|--------------|----------------------|-----------|
| | | Total | dont comptes ordinaires débiteurs | | MOBILIER | IMMOBILIER | | |
| - Plus d'un an et moins de trois ans | - Agriculture, chasse, sylviculture, pêche, aquaculture | 0,027 | - | - | - | - | - | - |
| | - Industries extractives et manufacturières | 4,436 | - | - | - | - | 0,030 | - |
| | - Construction | 1,327 | - | - | - | - | - | - |
| | - Commerce ; réparations automobile et d'articles domestiques ; hôtels et restaurants | 7,169 | - | - | - | - | 0,265 | - |
| | - Transports et communications | 1,735 | - | - | - | - | 0,013 | - |
| | - Activités immobilières | - | - | - | - | - | - | - |
| | - Locations et services aux entreprises hors administration d'entreprises | 7,308 | - | - | - | - | 1,143 | - |
| | - Éducation - Services collectifs, sociaux et personnels - Services domestiques - Activités extraterritoriales | - | - | - | - | - | - | - |
| | - Santé et action sociale | - | - | - | - | - | - | - |
| Sous total | 22,09 | - | - | - | - | 1,451 | - | |

=> Entreprises de plus de trois ans et de moins de cinq ans

Centralisation à fin décembre 2006

(en millions
d'euros)

| ÂGE | SECTEUR D'ACTIVITÉS | CRÉDITS MOBILISÉS À COURT TERME | | CRÉDITS MOBILISÉS À MOYEN ET LONG TERME | BAIL ET LOCATION AVEC OPTION D'ACHAT | | CRÉDITS MOBILISABLES | GARANTIES |
|--|--|---------------------------------|-----------------------------------|---|--------------------------------------|-------------|----------------------|-----------|
| | | Total | dont comptes ordinaires débiteurs | | MOBILIER | IMMOBILIER | | |
| - Plus de trois ans et moins de cinq ans | - Agriculture, chasse, sylviculture, pêche, aquaculture | 0,075 | - | - | - | - | - | - |
| | - Industries extractives et manufacturières | 2,933 | - | - | - | - | 0,102 | - |
| | - Construction | 1,386 | - | - | - | - | 0,033 | - |
| | - Commerce ; réparations automobile et d'articles domestiques ; hôtels et restaurants | 4,743 | - | - | - | - | 0,387 | - |
| | - Transports et communications | 1,901 | - | - | - | - | 0,139 | - |
| | - Activités immobilières | - | - | - | - | - | - | - |
| | - Locations et services aux entreprises hors administration d'entreprises | 4,419 | - | - | - | - | 0,353 | - |
| | - Éducation - Services collectifs, sociaux et personnels - Services domestiques - Activités extraterritoriales | 0,214 | - | - | - | - | 0,037 | - |
| | - Santé et action sociale | - | - | - | - | - | - | - |
| Sous total | 15,671 | - | - | - | - | 1051 | - | |

=> Entreprises de plus de cinq ans

Centralisation à fin décembre 2006

(en millions d'euros)

| ÂGE | SECTEUR D'ACTIVITÉS | CRÉDITS MOBILISÉS À COURT TERME | | CRÉDITS MOBILISÉS À MOYEN ET LONG TERME | BAIL ET LOCATION AVEC OPTION D'ACHAT | | CRÉDITS MOBILISABLES | GARANTIES |
|----------------------|--|---------------------------------|-----------------------------------|---|--------------------------------------|------------|----------------------|-----------|
| | | Total | dont comptes ordinaires débiteurs | | MOBILIER | IMMOBILIER | | |
| - Plus de 5 ans | - Agriculture, chasse, sylviculture, pêche, aquaculture | 0,384 | - | - | - | - | - | - |
| | - Industries extractives et manufacturières | 41,813 | - | - | - | - | 1,198 | - |
| | - Construction | 4,069 | - | - | - | - | 0,566 | - |
| | - Commerce ; réparations automobile et d'articles domestiques ; hôtels et restaurants | 17,758 | - | - | - | - | 0,661 | - |
| | - Transports et communications | 8,769 | - | - | - | - | 0,150 | - |
| | - Activités immobilières | - | - | - | - | - | - | - |
| | - Locations et services aux entreprises hors administration d'entreprises | 14,315 | - | - | - | - | 0,74 | - |
| | - Éducation - Services collectifs, sociaux et personnels - Services domestiques - Activités extraterritoriales | 1,684 | - | - | - | - | 0,014 | - |
| | - Santé et action sociale | - | - | - | - | - | - | - |
| | Sous total | 88,792 | - | - | - | - | 3,333 | - |
| Total général | | 134,465 | - | - | - | - | 6,455 | - |