

# Encours de crédit distribués aux PME et TPE par GE Factofrance

Banque 13580  
Données fournies par la Banque de France

Janvier 2008

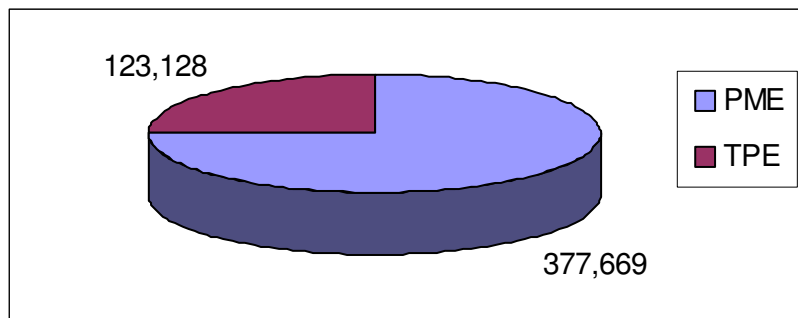




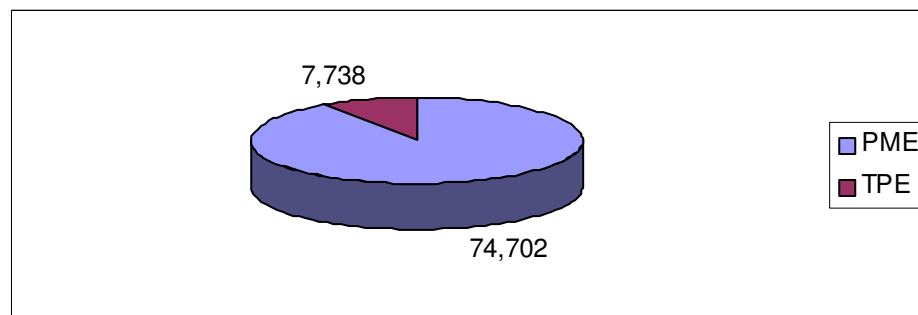
# Encours de crédit distribués aux PME et TPE par GE FactoFrance en 2007

## Répartition PME / TPE

=> Crédits mobilisés à court terme - en millions d'euros

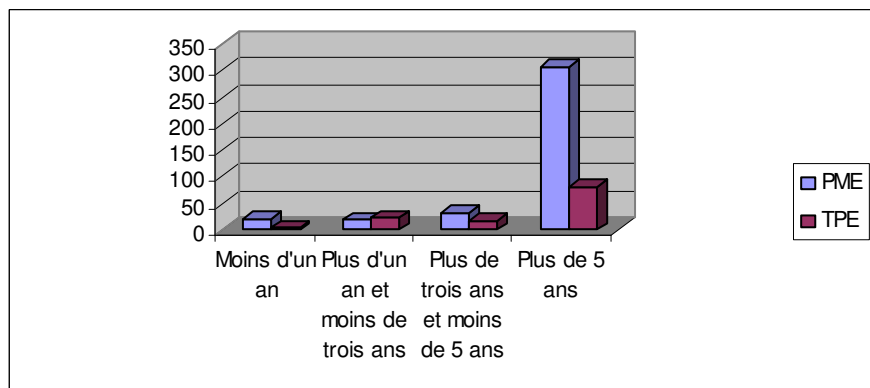


=> Crédits mobilisables - en millions d'euros

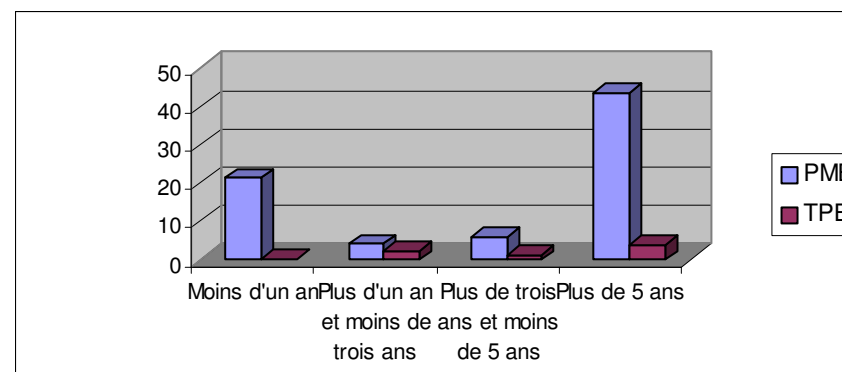


## Répartition par âge

=> Crédits mobilisés à court terme - en millions d'euros

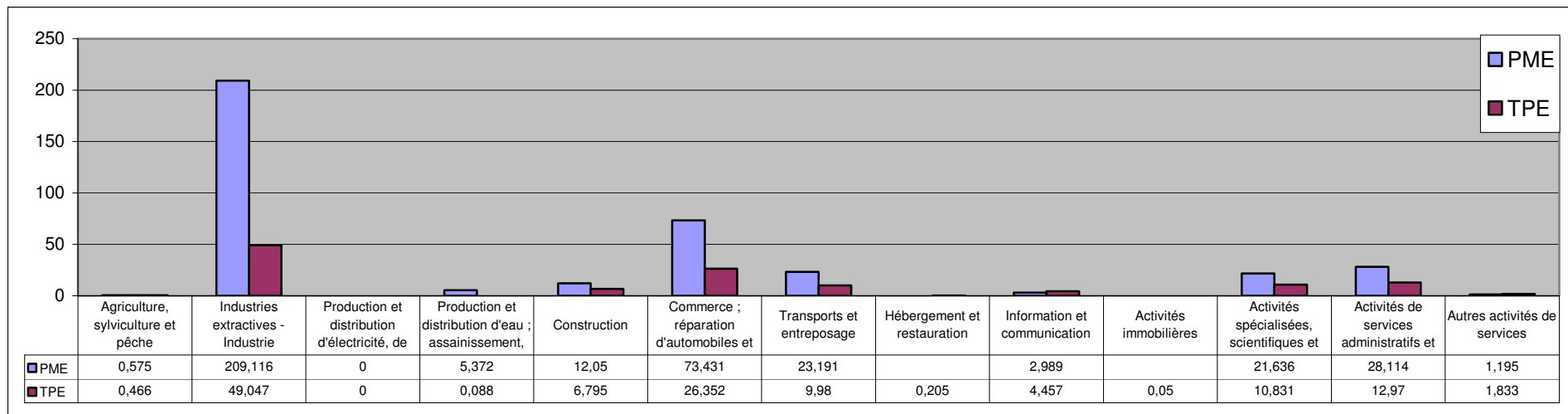


=> Crédits mobilisables - en millions d'euros

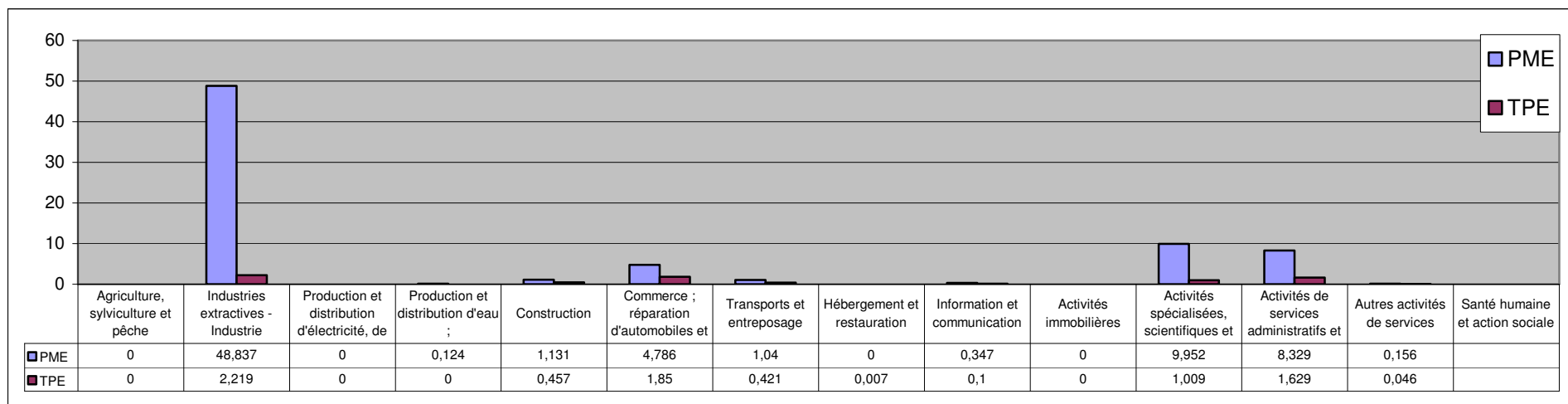


## Ventilation par secteur d'activité

⇒ Crédits mobilisés à court terme : Répartition sectorielle - en millions d'€



⇒ Crédits mobilisables : Répartition sectorielle - en millions d'€

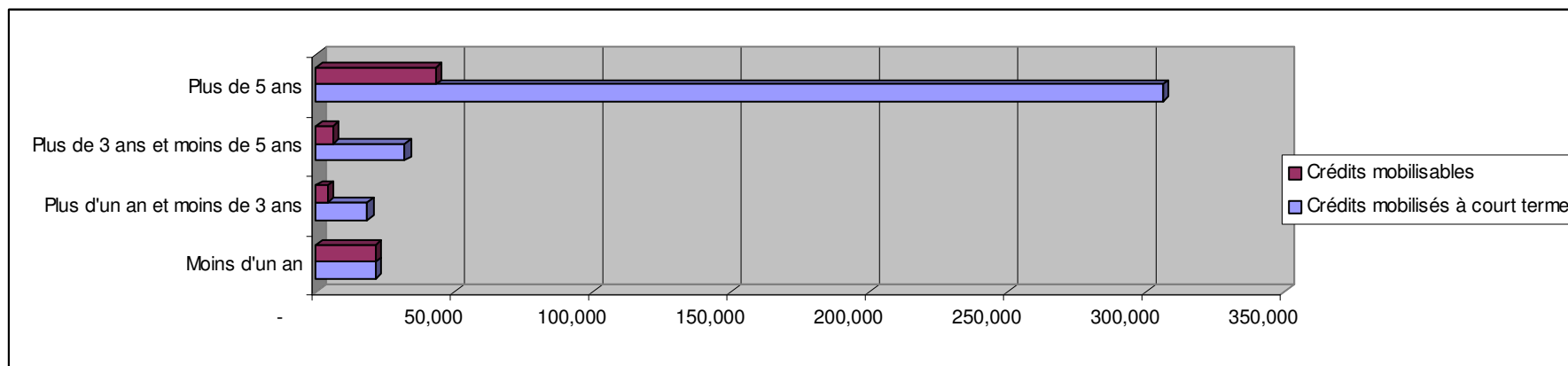


# Encours de crédit distribués aux PME par GE Factofrance

## 1/ Ventilation par secteur d'activité ( en millions d' € )

SECTEUR D'ACTIVITÉS	CRÉDITS MOBILISÉS À COURT TERME		CRÉDITS MOBILISÉS À MOYEN ET LONG TERME	BAIL ET LOCATION AVEC OPTION D'ACHAT		CRÉDITS MOBILISABLES	GARANTIES
	Total	dont comptes ordinaires débiteurs		MOBILIER	IMMOBILIER		
Agriculture, sylviculture et pêche	0,575	-	-	-	-	-	-
Industries extractives - Industrie manufacturière	209,116	-	-	-	-	48,837	-
Production et distribution d'électricité, de gaz, de vapeur et d'air conditionné	-	-	-	-	-	-	-
Production et distribution d'eau ; assainissement, gestion des déchets et dépollution	5,372	-	-	-	-	0,124	-
Construction	12,050	-	-	-	-	1,131	-
dont Promotion immobilière	-	-	-	-	-	-	-
Commerce ; réparation d'automobiles et de motocycles	73,431	-	-	-	-	4,786	-
Transports et entreposage	23,191	-	-	-	-	1,040	-
Hébergement et restauration	-	-	-	-	-	-	-
Information et communication	2,989	-	-	-	-	0,347	-
Activités immobilières	-	-	-	-	-	-	-
Activités spécialisées, scientifiques et techniques	21,636	-	-	-	-	9,952	-
Activités de services administratifs et de soutien	28,114	-	-	-	-	8,329	-
Autres activités de services	1,195	-	-	-	-	0,156	-
Santé humaine et action sociale	-	-	-	-	-	-	-
<b>Total</b>	<b>377,669</b>	<b>-</b>	<b>-</b>	<b>-</b>	<b>-</b>	<b>74,702</b>	<b>-</b>

## 2/ Ventilation par âge (en millions d'€)



*(en millions d'euros)*

ÂGE	CRÉDITS MOBILISÉS À COURT TERME		CRÉDITS MOBILISÉS À MOYEN ET LONG TERME	BAIL ET LOCATION AVEC OPTION D'ACHAT		CRÉDITS MOBILISABLES	GARANTIES
	Total	dont comptes ordinaires débiteurs		MOBILIER	IMMOBILIER		
- Moins d'un an	21,212	-	-	-	-	21,272	-
- Plus d'un an et moins de trois ans	18,587	-	-	-	-	3,984	-
- Plus de trois ans et moins de cinq ans	31,917	-	-	-	-	5,989	-
- Plus de 5 ans	305,953	-	-	-	-	43,457	-
<b>Total</b>	<b>377,669</b>	<b>-</b>	<b>-</b>	<b>-</b>	<b>-</b>	<b>74,702</b>	<b>-</b>

### 3/ Ventilation par secteur d'activité et par âge

=> Entreprises de moins d'un an (en millions d'€)

SECTEUR D'ACTIVITÉS	CRÉDITS MOBILISÉS À COURT TERME		CRÉDITS MOBILISÉS À MOYEN ET LONG TERME	BAIL ET LOCATION AVEC OPTION D'ACHAT		CRÉDITS MOBILISABLES	GARANTIES
	Total	dont comptes ordinaires débiteurs		MOBILIER	IMMOBILIER		
Agriculture, sylviculture et pêche	-	-	-	-	-	-	-
Industries extractives - Industrie manufacturière	19,095	-	-	-	-	20,625	-
Production et distribution d'électricité, de gaz, de vapeur et d'air conditionné	-	-	-	-	-	-	-
Production et distribution d'eau ; assainissement, gestion des déchets et dépollution	-	-	-	-	-	-	-
Construction	-	-	-	-	-	-	-
dont Promotion immobilière	-	-	-	-	-	-	-
Commerce ; réparation d'automobiles et de motocycles	-	-	-	-	-	-	-
Transports et entreposage	-	-	-	-	-	-	-
Hébergement et restauration	-	-	-	-	-	-	-
Information et communication	-	-	-	-	-	-	-
Activités immobilières	-	-	-	-	-	-	-
Activités spécialisées, scientifiques et techniques	1,460	-	-	-	-	0,466	-
Activités de services administratifs et de soutien	0,657	-	-	-	-	0,181	-
Autres activités de services	-	-	-	-	-	-	-
Santé humaine et action sociale	-	-	-	-	-	-	-
<b>Total</b>	<b>21,212</b>	<b>-</b>	<b>-</b>	<b>-</b>	<b>-</b>	<b>21,272</b>	<b>-</b>

=> Entreprises de plus d'un an et de moins de trois ans ( en millions d' €)

SECTEUR D'ACTIVITÉS	CRÉDITS MOBILISÉS À COURT TERME		CRÉDITS MOBILISÉS À MOYEN ET LONG TERME	BAIL ET LOCATION AVEC OPTION D'ACHAT		CRÉDITS MOBILISABLES	GARANTIES
	Total	dont comptes ordinaires débiteurs		MOBILIER	IMMOBILIER		
Agriculture, sylviculture et pêche	-	-	-	-	-	-	-
Industries extractives - Industrie manufacturière	10,259	-	-	-	-	3,224	-
Production et distribution d'électricité, de gaz, de vapeur et d'air conditionné	-	-	-	-	-	-	-
Production et distribution d'eau ; assainissement, gestion des déchets et dépollution	-	-	-	-	-	-	-
Construction	-	-	-	-	-	-	-
dont Promotion immobilière	-	-	-	-	-	-	-
Commerce ; réparation d'automobiles et de motocycles	0,977	-	-	-	-	0,001	-
Transports et entreposage	1,109	-	-	-	-	0,012	-
Hébergement et restauration	-	-	-	-	-	-	-
Information et communication	-	-	-	-	-	-	-
Activités immobilières	-	-	-	-	-	-	-
Activités spécialisées, scientifiques et techniques	1,807	-	-	-	-	-	-
Activités de services administratifs et de soutien	4,435	-	-	-	-	0,747	-
Autres activités de services	-	-	-	-	-	-	-
Santé humaine et action sociale	-	-	-	-	-	-	-
<b>Total</b>	<b>18,587</b>	<b>-</b>	<b>-</b>	<b>-</b>	<b>-</b>	<b>3,984</b>	<b>-</b>

=> Entreprises de plus de trois ans et de moins de cinq ans (en millions d'€)

SECTEUR D'ACTIVITÉS	CRÉDITS MOBILISÉS À COURT TERME		CRÉDITS MOBILISÉS À MOYEN ET LONG TERME	BAIL ET LOCATION AVEC OPTION D'ACHAT		CRÉDITS MOBILISABLES	GARANTIES
	Total	dont comptes ordinaires débiteurs		MOBILIER	IMMOBILIER		
Agriculture, sylviculture et pêche	-	-	-	-	-	-	-
Industries extractives - Industrie manufacturière	12,781	-	-	-	-	0,698	-
Production et distribution d'électricité, de gaz, de vapeur et d'air conditionné	-	-	-	-	-	-	-
Production et distribution d'eau ; assainissement, gestion des déchets et dépollution	0,294	-	-	-	-	-	-
Construction	1,131	-	-	-	-	0,001	-
dont Promotion immobilière	-	-	-	-	-	-	-
Commerce ; réparation d'automobiles et de motocycles	3,275	-	-	-	-	0,043	-
Transports et entreposage	5,592	-	-	-	-	0,018	-
Hébergement et restauration	-	-	-	-	-	-	-
Information et communication	-	-	-	-	-	-	-
Activités immobilières	-	-	-	-	-	-	-
Activités spécialisées, scientifiques et techniques	4,015	-	-	-	-	3,096	-
Activités de services administratifs et de soutien	4,829	-	-	-	-	2,133	-
Autres activités de services	-	-	-	-	-	-	-
Santé humaine et action sociale	-	-	-	-	-	-	-
<b>Total</b>	<b>31,917</b>	<b>-</b>	<b>-</b>	<b>-</b>	<b>-</b>	<b>5,989</b>	<b>-</b>

=> Entreprises de plus de cinq ans (en millions d'€)

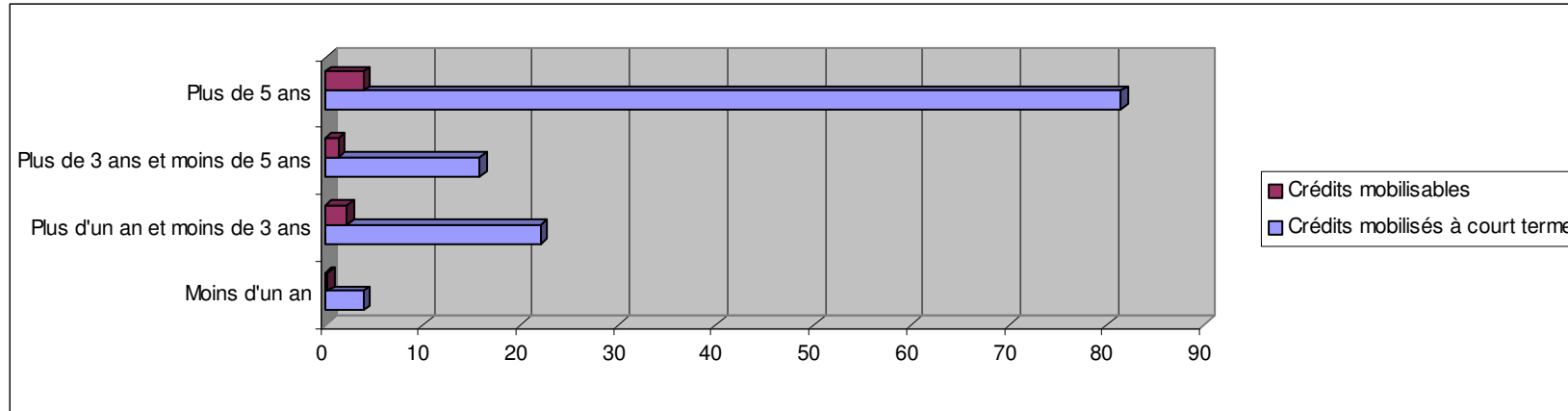
SECTEUR D'ACTIVITÉS	CRÉDITS MOBILISÉS À COURT TERME		CRÉDITS MOBILISÉS À MOYEN ET LONG TERME	BAIL ET LOCATION AVEC OPTION D'ACHAT		CRÉDITS MOBILISABLES	GARANTIES
	Total	dont comptes ordinaires débiteurs		MOBILIER	IMMOBILIER		
Agriculture, sylviculture et pêche	0,575	-	-	-	-	-	-
Industries extractives - Industrie manufacturière	166,981	-	-	-	-	24,290	-
Production et distribution d'électricité, de gaz, de vapeur et d'air conditionné	-	-	-	-	-	-	-
Production et distribution d'eau ; assainissement, gestion des déchets et dépollution	5,078	-	-	-	-	0,124	-
Construction	10,919	-	-	-	-	1,130	-
dont Promotion immobilière	-	-	-	-	-	-	-
Commerce ; réparation d'automobiles et de motocycles	69,179	-	-	-	-	4,742	-
Transports et entreposage	16,490	-	-	-	-	1,010	-
Hébergement et restauration	-	-	-	-	-	-	-
Information et communication	2,989	-	-	-	-	0,347	-
Activités immobilières	-	-	-	-	-	-	-
Activités spécialisées, scientifiques et techniques	14,354	-	-	-	-	6,390	-
Activités de services administratifs et de soutien	18,193	-	-	-	-	5,268	-
Autres activités de services	1,195	-	-	-	-	0,156	-
Santé humaine et action sociale	-	-	-	-	-	-	-
<b>Total</b>	<b>305,953</b>	<b>-</b>	<b>-</b>	<b>-</b>	<b>-</b>	<b>43,457</b>	<b>-</b>
<b>Total général</b>	<b>377,669</b>	<b>-</b>	<b>-</b>	<b>-</b>	<b>-</b>	<b>74,702</b>	<b>-</b>

# Encours de crédit distribués aux TPE déclarés par GE FactoFrance

## 1/ Ventilation par secteur d'activité *(en millions d'euros)*

SECTEUR D'ACTIVITÉS	CRÉDITS MOBILISÉS À COURT TERME		CRÉDITS MOBILISÉS À MOYEN ET LONG TERME	BAIL ET LOCATION AVEC OPTION D'ACHAT		CRÉDITS MOBILISABLES	GARANTIES
	Total	dont comptes ordinaires débiteurs		MOBILIER	IMMOBILIER		
Agriculture, sylviculture et pêche	0,466	-	-	-	-	-	-
Industries extractives - Industrie manufacturière	49,047	-	-	-	-	2,219	-
Production et distribution d'électricité, de gaz, de vapeur et d'air conditionné	-	-	-	-	-	-	-
Production et distribution d'eau ; assainissement, gestion des déchets et dépollution	0,088	-	-	-	-	-	-
Construction	6,795	-	-	-	-	0,457	-
dont Promotion immobilière	-	-	-	-	-	-	-
Commerce ; réparation d'automobiles et de motocycles	26,352	-	-	-	-	1,850	-
Transports et entreposage	9,980	-	-	-	-	0,421	-
Hébergement et restauration	0,205	-	-	-	-	0,007	-
Information et communication	4,457	-	-	-	-	0,100	-
Activités immobilières	0,050	-	-	-	-	-	-
Activités spécialisées, scientifiques et techniques	10,831	-	-	-	-	1,009	-
Activités de services administratifs et de soutien	12,970	-	-	-	-	1,629	-
Autres activités de services	1,833	-	-	-	-	0,046	-
Santé humaine et action sociale	0,054	-	-	-	-	-	-
<b>Total</b>	<b>123,128</b>	<b>-</b>	<b>-</b>	<b>-</b>	<b>-</b>	<b>7,738</b>	<b>-</b>

## 2/ Ventilation par âge (en millions d'€)



(en millions d'euros)

ÂGE	CRÉDITS MOBILISÉS À COURT TERME		CRÉDITS MOBILISÉS À MOYEN ET LONG TERME	BAIL ET LOCATION AVEC OPTION D'ACHAT		CRÉDITS MOBILISABLES	GARANTIES
	Total	dont comptes ordinaires débiteurs		MOBILIER	IMMOBILIER		
- Moins d'un an	3,874	-	-	-	-	0,282	-
- Plus d'un an et moins de trois ans	21,986	-	-	-	-	2,201	-
- Plus de trois ans et moins de cinq ans	15,799	-	-	-	-	1,332	-
- Plus de 5 ans	81,469	-	-	-	-	3,923	-
<b>Total</b>	<b>123,128</b>	-	-	-	-	<b>7,738</b>	-

### 3/ Ventilation par âge et par secteur d'activités

=> Entreprises de moins d'un an ( en millions d' €)

SECTEUR D'ACTIVITÉS	CRÉDITS MOBILISÉS À COURT TERME		CRÉDITS MOBILISÉS À MOYEN ET LONG TERME	BAIL ET LOCATION AVEC OPTION D'ACHAT		CRÉDITS MOBILISABLES	GARANTIES
	Total	dont comptes ordinaires débiteurs		MOBILIER	IMMOBILIER		
Agriculture, sylviculture et pêche	-	-	-	-	-	-	-
Industries extractives - Industrie manufacturière	1,079	-	-	-	-	0,023	-
Production et distribution d'électricité, de gaz, de vapeur et d'air conditionné	-	-	-	-	-	-	-
Production et distribution d'eau ; assainissement, gestion des déchets et dépollution	-	-	-	-	-	-	-
Construction	0,129	-	-	-	-	-	-
dont Promotion immobilière	-	-	-	-	-	-	-
Commerce ; réparation d'automobiles et de motocycles	1,210	-	-	-	-	0,043	-
Transports et entreposage	0,056	-	-	-	-	-	-
Hébergement et restauration	-	-	-	-	-	-	-
Information et communication	0,123	-	-	-	-	0,034	-
Activités immobilières	-	-	-	-	-	-	-
Activités spécialisées, scientifiques et techniques	0,476	-	-	-	-	-	-
Activités de services administratifs et de soutien	0,801	-	-	-	-	0,182	-
Autres activités de services	-	-	-	-	-	-	-
Santé humaine et action sociale	-	-	-	-	-	-	-
<b>Total</b>	<b>3,874</b>	<b>-</b>	<b>-</b>	<b>-</b>	<b>-</b>	<b>0,282</b>	<b>-</b>

=> Entreprises de plus d'un an et de moins de trois ans (en millions d'€)

SECTEUR D'ACTIVITÉS	CRÉDITS MOBILISÉS À COURT TERME		CRÉDITS MOBILISÉS À MOYEN ET LONG TERME	BAIL ET LOCATION AVEC OPTION D'ACHAT		CRÉDITS MOBILISABLES	GARANTIES
	Total	dont comptes ordinaires débiteurs		MOBILIER	IMMOBILIER		
Agriculture, sylviculture et pêche	-	-	-	-	-	-	-
Industries extractives - Industrie manufacturière	4,837	-	-	-	-	0,485	-
Production et distribution d'électricité, de gaz, de vapeur et d'air conditionné	-	-	-	-	-	-	-
Production et distribution d'eau ; assainissement, gestion des déchets et dépollution	-	-	-	-	-	-	-
Construction	1,118	-	-	-	-	-	-
dont Promotion immobilière	-	-	-	-	-	-	-
Commerce ; réparation d'automobiles et de motocycles	6,204	-	-	-	-	0,296	-
Transports et entreposage	1,770	-	-	-	-	0,214	-
Hébergement et restauration	-	-	-	-	-	-	-
Information et communication	1,853	-	-	-	-	0,052	-
Activités immobilières	-	-	-	-	-	-	-
Activités spécialisées, scientifiques et techniques	2,103	-	-	-	-	0,321	-
Activités de services administratifs et de soutien	3,626	-	-	-	-	0,832	-
Autres activités de services	0,475	-	-	-	-	0,001	-
Santé humaine et action sociale	-	-	-	-	-	-	-
<b>Total</b>	<b>21,986</b>	<b>-</b>	<b>-</b>	<b>-</b>	<b>-</b>	<b>2,201</b>	<b>-</b>

=> Entreprises de plus de trois ans et de moins de cinq ans (en millions d'€)

SECTEUR D'ACTIVITÉS	CRÉDITS MOBILISÉS À COURT TERME		CRÉDITS MOBILISÉS À MOYEN ET LONG TERME	BAIL ET LOCATION AVEC OPTION D'ACHAT		CRÉDITS MOBILISABLES	GARANTIES
	Total	dont comptes ordinaires débiteurs		MOBILIER	IMMOBILIER		
Agriculture, sylviculture et pêche	-	-	-	-	-	-	-
Industries extractives - Industrie manufacturière	4,146	-	-	-	-	0,405	-
Production et distribution d'électricité, de gaz, de vapeur et d'air conditionné	-	-	-	-	-	-	-
Production et distribution d'eau ; assainissement, gestion des déchets et dépollution	-	-	-	-	-	-	-
Construction	1,141	-	-	-	-	0,051	-
dont Promotion immobilière	-	-	-	-	-	-	-
Commerce ; réparation d'automobiles et de motocycles	5,051	-	-	-	-	0,618	-
Transports et entreposage	1,289	-	-	-	-	0,003	-
Hébergement et restauration	-	-	-	-	-	-	-
Information et communication	0,400	-	-	-	-	-	-
Activités immobilières	-	-	-	-	-	-	-
Activités spécialisées, scientifiques et techniques	1,394	-	-	-	-	0,009	-
Activités de services administratifs et de soutien	1,899	-	-	-	-	0,231	-
Autres activités de services	0,479	-	-	-	-	0,015	-
Santé humaine et action sociale	-	-	-	-	-	-	-
<b>Total</b>	<b>15,799</b>	<b>-</b>	<b>-</b>	<b>-</b>	<b>-</b>	<b>1,332</b>	<b>-</b>

=> Entreprises de plus de cinq ans ( en millions d' €)

SECTEUR D'ACTIVITÉS	CRÉDITS MOBILISÉS À COURT TERME		CRÉDITS MOBILISÉS À MOYEN ET LONG TERME	BAIL ET LOCATION AVEC OPTION D'ACHAT		CRÉDITS MOBILISABLES	GARANTIES
	Total	dont comptes ordinaires débiteurs		MOBILIER	IMMOBILIER		
Agriculture, sylviculture et pêche	0,466	-	-	-	-	-	-
Industries extractives - Industrie manufacturière	38,985	-	-	-	-	1,306	-
Production et distribution d'électricité, de gaz, de vapeur et d'air conditionné	-	-	-	-	-	-	-
Production et distribution d'eau ; assainissement, gestion des déchets et dépollution	0,088	-	-	-	-	-	-
Construction	4,407	-	-	-	-	0,406	-
dont Promotion immobilière	-	-	-	-	-	-	-
Commerce ; réparation d'automobiles et de motocycles	13,887	-	-	-	-	0,893	-
Transports et entreposage	6,865	-	-	-	-	0,204	-
Hébergement et restauration	0,205	-	-	-	-	0,007	-
Information et communication	2,081	-	-	-	-	0,014	-
Activités immobilières	0,050	-	-	-	-	-	-
Activités spécialisées, scientifiques et techniques	6,858	-	-	-	-	0,679	-
Activités de services administratifs et de soutien	6,644	-	-	-	-	0,384	-
Autres activités de services	0,879	-	-	-	-	0,030	-
Santé humaine et action sociale	0,054	-	-	-	-	-	-
<b>Total</b>	<b>81,469</b>	<b>-</b>	<b>-</b>	<b>-</b>	<b>-</b>	<b>3,923</b>	<b>-</b>
<b>Total général</b>	<b>123,128</b>	<b>-</b>	<b>-</b>	<b>-</b>	<b>-</b>	<b>7,738</b>	<b>-</b>